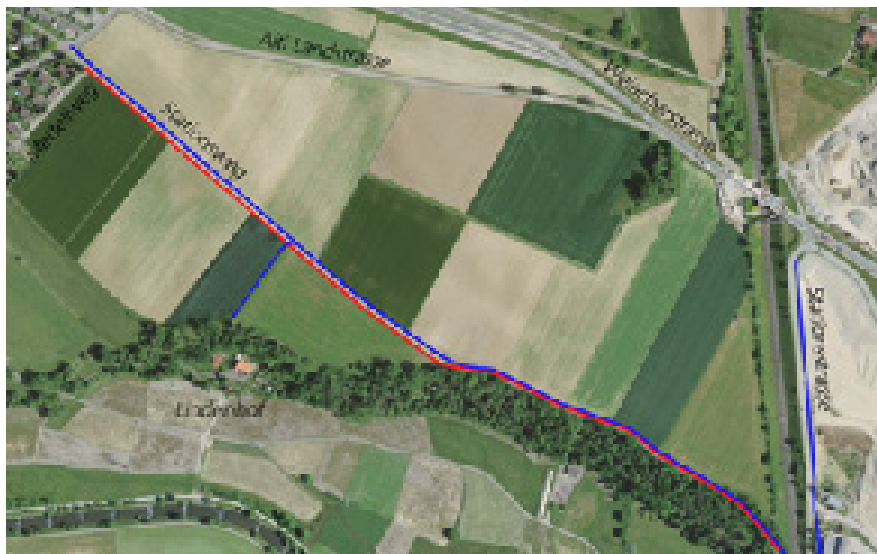




# Wasserversorgung Glattfelden

## Verbindungsleitung Bülach - Eglisau



### INFORMATIONEN ZUM OBJEKT:

Die Gemeinde Glattfelden benötigt ein zweites Standbein für die Sicherstellung ihrer Wasserversorgung. Dies soll mit einer Anbindung an das Wasserversorgungssystem Bülach-Eglisau erfolgen. Im Rahmen eines Variantenstudiums wurden verschiedene Linienführungen für die geplante Anbindung untersucht. Die gewählte Variante wurde dann auf Bauprojektstufe ausgearbeitet.

Bei der Projektierung mussten einige kritischen Punkte berücksichtigt werden, darunter müssen diverse Drittprojekte bei der Projektierung beachtet werden. Die geplante Linienführung unterquert unter anderem die Trasse der SBB (Verbindung Glattfelden-Eglisau), und quert ein Kiesabbauareal.

Zusätzlich zur Neuerstellung der Hauptleitung müssen diverse Hausanschlüsse, sowie die öffentliche Beleuchtung im Stationsweg erneuert werden. Die Wasserversorgung der an der bestehenden Leitung angeschlossenen Bezüger muss für die gesamte Dauer der Bauarbeiten aufrechterhalten werden.

### UNSERE PROJEKTAUFGABEN:

- Variantenstudie
- Bauprojekt inkl. KV und Projektpläne

#### BAUHERR:

Gemeinde Glattfelden

#### OBJEKT / KENNGRÖSSE:

- Wasserleitung, GD DN 200, 1'600 m
- Öffentliche Beleuchtung, 1'100 m

#### TEILPHASEN NACH SIA:

21, 32, 33

#### REALISIERUNG:

2024

#### INVESTITIONSKOSTEN / HONORAR:

CHF 2'250'000 / CHF 60'000

#### Hunziker Betatech AG

Pflanzschulstrasse 17  
8400 Winterthur  
Tel. 052 234 50 50

#### Weitere Standorte

Zürich, Bern, Lausanne, St. Gallen, Landquart,  
Bellinzona, Bülach, Aadorf, Olten  
[www.hunziker-betatech.ch](http://www.hunziker-betatech.ch)

# HUNZIKER BETATECH

WASSER  
BAU  
UMWELT