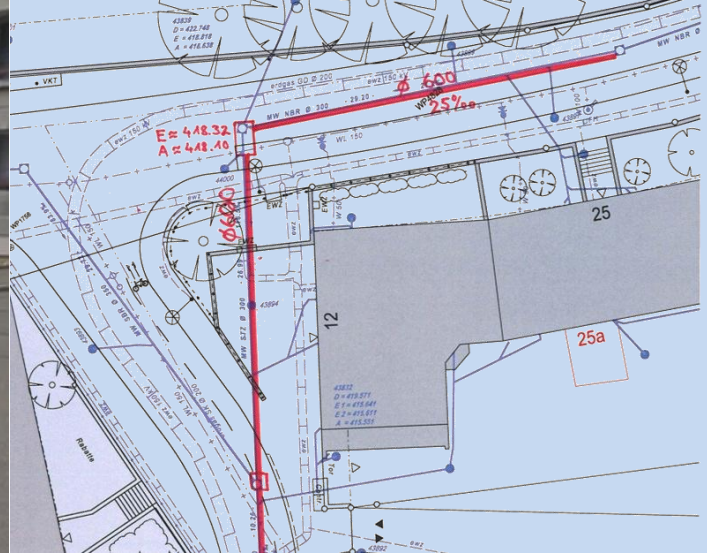




Hydraulische Studie Imfeldstrasse und Imfeldsteig, Stadt Zürich



Informationen zum Objekt:

Mit dem Ausbau der Kanäle in der Imfeldstrasse/Imfeldsteig können baulich intakte Kanäle in Nebenstrassen mit mangelnden Abflusskapazitäten entlastet werden. Die Sanierungsprojekte sehen Kanalisationsneubauten vor, bei welchen auch Vereinigungs- und Krümmerbauwerke neu zu erstellen sind. Infolge schiessenden Abflusses ergeben sich spezielle hydraulische Anforderungen an die Gestaltung dieser Bauwerke. Diese sollen hydraulisch konzipiert und die wichtigsten Abmessungen vorgegeben werden.

Unsere Projektaufgaben:

- Variantenstudium zur Verbindung der Kanäle unter Berücksichtigung der Werkleitungen, Verkehrsverhältnisse und möglichen Bauverfahren
- Hydraulische Berechnungen und Leitungsdimensionierungen
- Hydraulische Berechnungen für hydraulisch relevante Bauwerke
- Bauwerksskizzen im Entwurf

Bauherr:

ERZ Entsorgung + Recycling Zürich
Im Auftrag vom Tiefbauamt der Stadt Zürich

Objekt:

Vereinigungs- und Krümmerbauwerke

Realisierung:

2012

Hunziker Betatech AG

Pflanzschulstrasse 17
Postfach 83
8411 Winterthur
Tel. 052 234 50 50
Fax 052 234 50 99
www.hunziker-betatech.ch

Weitere Standorte
CH: Aadorf, Olten, Zürich
D: Hilzingen, St. Blasien

HUNZIKERBETATECH

WASSER
BAU
UMWELT