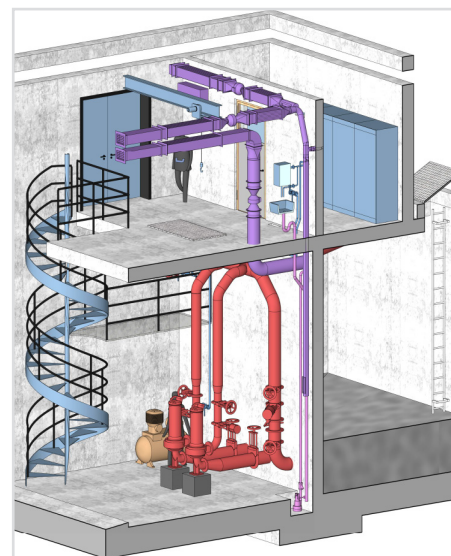
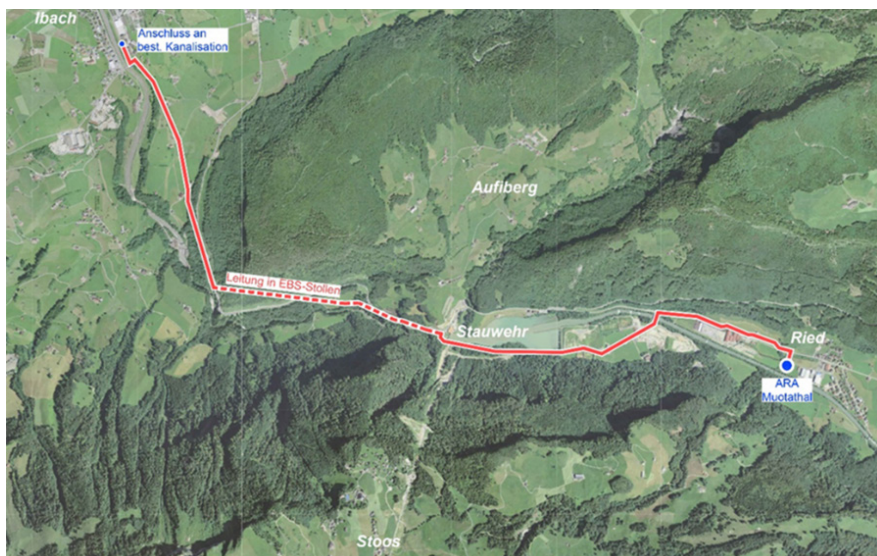




Hydraulisches Betriebskonzept

Anschluss AV Muotathal an AV Schwyz



INFORMATIONEN ZUM OBJEKT:

Der Abwasserverband Muotathal wird an den Abwasserverband Schwyz angeschlossen. Die Verbindungsleitung (ca. 5'600 m) - vom neuen Pumpwerk am Standort der ARA Muotathal zum Anschlusspunkt in Ibach - quert die Muota, führt über die Staumauer des Stausees Selgis, wird in den „alten“ EBS-Stollen geführt und überwindet eine Geländestufe von rund 20 m, die eine Energieumwandlung am Ortsrand von Ibach erfordert.

Als Grundlage für eine betriebssichere und energetisch optimale Auslegung des Pumpwerks und der Abwasserverbindungsleitung wurde ein Betriebskonzept, inkl. Berücksichtigung aller hydraulischen Anforderungen, erstellt. Probleme infolge der Bildung von Schwefelwasserstoffen und Schwefelsäure, Lufteinschlüssen, Ablagerungen oder austretenden Wasser können damit effizient vermieden werden.

UNSERE PROJEKTAUFGABEN:

- Auslegung der Leitungsabschnitte:
 - Druckleitung
 - Freigefälledruckleitung
 - Freispiegelleitung
 - Fallleitung
- Dimensionierung der Spezialbauwerke:
 - Krümmerschächte
 - Energieumwandlungsbauwerk
 - Ein- / Auslaufbauwerk der Fallleitung
 - Übergangsschächte zwischen den Leitungsabschnitten

BAUHERR:

Abwasserverband Muotathal

OBJEKT / KENNGRÖSSE:

Abwasserverbindungsleitung

TEILPHASEN NACH SIA:

Bauprojekt

REALISIERUNG:

Baustart Frühling 2021

INVESTITIONSKOSTEN / HONORAR:

CHF 8.4 Mio.

Hunziker Betatech AG

Pflanzschulstrasse 17
8400 Winterthur
Tel. 052 234 50 50

Weitere Standorte

Zürich, Bern, Bülach, Lausanne
Bellinzona-Giubiasco, Aadorf, Olten
www.hunziker-betatech.ch

HUNZIKER BETATECH

WASSER
BAU
UMWELT