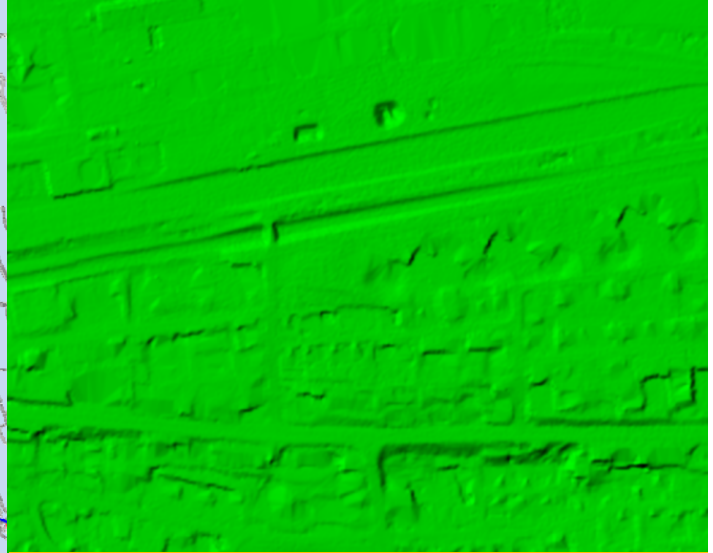
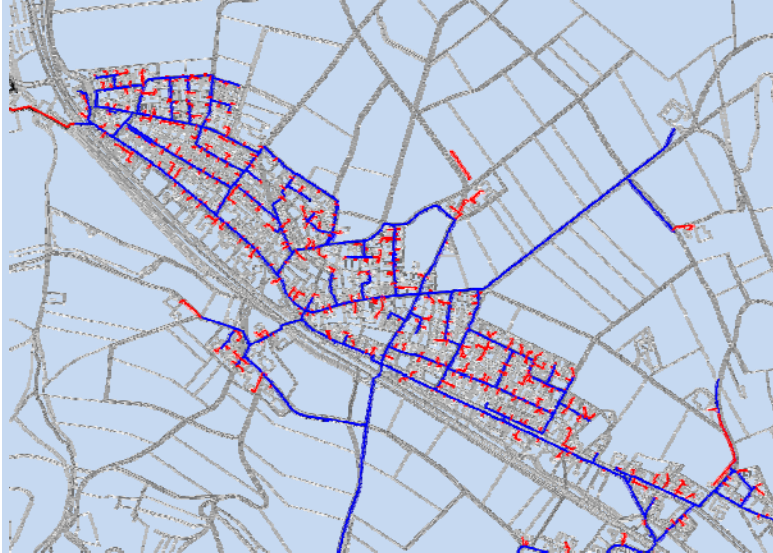




GWP Aadorf: Erstellung Berechnungsmodell

Gemeinde Aadorf, Thurgau



Informationen zum Objekt:

Ein generelles Wasserversorgungsprojekt (GWP) stellt die langfristige Entwicklung der Wasserversorgung sicher. Für das GWP Aadorf war in diesem Zusammenhang die Erstellung eines hydraulischen Berechnungsmodells erforderlich.

Unsere Projektaufgaben:

- Beurteilung bestehender INTERLIS Dateien mittels selbst entwickelter Software und Google Earth.
- Erfassung berechnungsrelevanter Daten aus CAD und Export im GIS INTERLIS Format.
- Reparatur der Topologie (Hydraulische Verbindungen) der INTERLIS Dateien
- Entwicklung einer Schnittstelle für Export ins EPANET Simulationsprogramm
- Entwicklung einer EPANET Schnittstelle zur Generierung von Knotenhöhen aus einem digitalen Höhenmodell.

Kennzahlen:

- Import von 29 Mio. Höhenpunkten
- Erstellung von 122'800 m Leitungen
- Automatische Reduktion des Datenumfangs um 40 % (hydraulische relevante Leitungen)
- Generierung Berechnungsmodell mit 3'000 Knoten, 72'600 m Leitungslänge

Bauherr:
Politische Gemeinde Aadorf

Objekt:
GWP Gemeinde Aadorf

Realisierung:
2012 - 2013

Hunziker Betatech AG
Pflanzschulstrasse 17
Postfach 83
8411 Winterthur
Tel. 052 234 50 50
Fax 052 234 50 99
www.hunziker-betatech.ch

Weitere Standorte
CH: Aadorf, Olten, Zürich
D: Hilzingen, St. Blasien

HUNZIKERBETATECH

WASSER
BAU
UMWELT