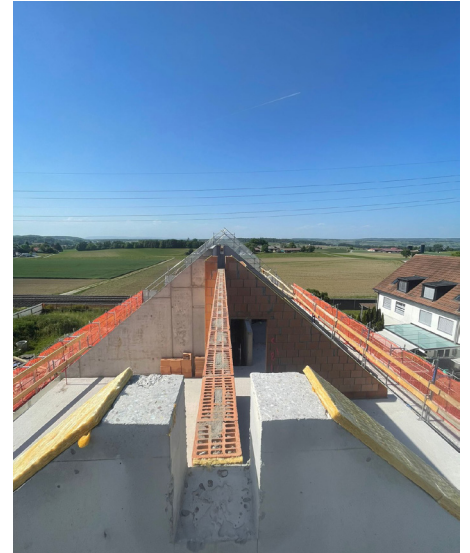




Neubau MFH

MFH Brunnenwies, Attikon



INFORMATIONEN ZUM OBJEKT:

MFH mit 8 Wohneinheiten, Tiefgarage mit 18 Parkplätzen und Schutzraum.

Die unterirdischen Bauteile mussten wasserdicht ausgebildet werden.

Die Fundation erfolgt mittels Flachfundation mit Fundamentverstärkungen unter den Stützen.

Die Baugrubensicherung bestand aus Böschungen mit Bermen, Sickerbetonriegel und einer kleinen Rühlwand mit Eckspriss.

Der Rohbau wurde mit BIM2Field ausgeführt.

Ausserdem wurde zu einem grossen Teil CO₂-speichernder RC-Beton (Novocon) eingesetzt.

UNSERE PROJEKTAUFGABEN:

Als Bauingenieur (Statik) haben wir sämtliche Planungsphasen bearbeitet.

Die Hauptaufgaben waren folgende:

- Stahlbetonarbeiten (Schalungs- und Armierungspläne)
- Mauerwerk
- Erdbebennachweis
- Baugrube
- Baukontrollen zur Qualitätssicherung
- Vorprojekt
- Bauprojekt
- Submission
- Ausführungsprojekt
- Ausführung
- Abschluss

BAUHERR:

Baugesellschaft Kappeler, Attikon

OBJEKT:

MFH Brunnenwies

TEILPHASEN NACH SIA:

alle

REALISIERUNG:

2025–2026

INVESTITIONSKOSTEN:

Baugrube & Massivbau CHF 1.5 Mio.

Hunziker Betatech AG

Pflanzschulstrasse 17

8400 Winterthur

Tel. 052 234 50 50

Weitere Standorte

Zürich, Bern, St. Gallen, Landquart, Bülach,

Lugano, Lausanne, Aadorf, Olten

www.hunziker-betatech.ch

HUNZIKER BETATECH

WASSER
BAU
UMWELT