



EINFACH. MEHR. IDEEN.  
FIT IN UND FÜR DIE ZUKUNFT!

Das Kundenmagazin mit Innensicht  
der Hunziker Betatech

# treffpunkt

April 2021



«WAS UNS DIE ZUKUNFT  
BRINGT, WISSEN  
WIR NICHT. ABER WIR  
KÖNNEN FIT SEIN  
FÜR ALLES, WAS KOMMT!»

«Fit sein heisst: Ausdauer und Kraft haben, beweglich sein, schnelle Reaktionen und im Kopf die richtige Einstellung besitzen!

Und was bedeutet Fitness für unsere Firma? Genau das Gleiche, aber wir arbeiten mit anderen Begrifflichkeiten: Wir brauchen schlagkräftige Teams, die Anliegen und Wünsche des Kunden erkennen und erfüllen. Sie setzen dafür die richtigen Werkzeuge ein, lernen aus gemachten Erfahrungen und entwickeln sich stets weiter.

Wir brauchen eine Organisation, die rasche und richtige Entscheidungen ermöglicht, die schnell an neue Bedürfnisse angepasst werden kann und welche die Verantwortung auf viele Schultern verteilt. Stets müssen wir alle aufmerksam sein und die Entwicklungen auf dem Markt, in der Forschung, in unserer Gesellschaft beobachten. Wir möchten nicht «nur» darauf reagieren, nein – wir möchten die Entwicklung, das Zusammenleben mitprägen und mit unserem innovativen Gedankengut mitgestalten. Dazu brauchen wir Mitarbeiterinnen und Mitarbeiter mit Idealen und Überzeugungen, die bereit sind, jeden Tag etwas Neues zu lernen, sich für die Projekte und die Kunden einzusetzen. Mir ist bewusst, als Hauptverantwortlicher der Firma muss ich dafür sorgen, dass die Freiräume und Möglichkeiten für all dies bestehen ... Gelingt es mir/uns?

In diesem «Treffpunkt» zeigen wir Ihnen auf, was wir für unsere Fitness tun und was wir können. Gerne führe ich Sie persönlich durch diesen «Treffpunkt»! ...

Ich wünsche Ihnen viel Lesevergnügen!



Peter Hunziker



MARTIN WÜRSTEN



FITNESS IST AUCH ERFAHRUNG! MEIST STELLEN WIR BEI UNS JUNGE LEUTE AN, DIE WIR IN UNSER HANDWERK EINFÜHREN. ABER SEHR WERTVOLL SIND AUCH «QUEREINSTEIGER». DIES SIND PERSONEN, DIE BEEINDRUCKENDE ERFOLGE AUSSERHALB UNSERES ÜBLICHEN TÄTIGKEITSGEBIETS VORZUWEISEN HABEN... SO ZUM BEISPIEL MARTIN WÜRSTEN. ER WAR ZWÖLF JAHRE LANG CHEF DES AMTES FÜR UMWELT IM KANTON SOLOTHURN.

NACHHALTIGKEITS-FAKTEN HBT

NACHHALTIGKEIT IST AUCH HBT-INTERN EIN (WICHTIGES) THEMA. WIR HABEN DAHER DIE AKTUELLEN FAKTEN UND KENNZAHLEN ÜBER UNS KURZ UND BÜNDIG ZUSAMMENGETRAGEN. DIE BROSCHÜRE DAZU FINDEN SIE AUF UNSERER HOMEPAGE.

HOMEPAGE

APROPOS HOMEPAGE. WIR HABEN SIE NEU GESTALTET! WIR FREUEN UNS ÜBER IHREN BESUCH UND NATÜRLICH AUCH ÜBER IHR FEEDBACK! IM SINNE VON JOHANN WOLFGANG VON GOETHE:

«WER NICHT NEUGIERIG IST, ERFÄHRT NICHTS.»

SPONSORING:

WIR FÖRDERN DIE FITNESS AUCH AUSSERHALB UNSERER FIRMA. DAS IST UNS EINE HERZENSANGELEGENHEIT! WIR UNTERSTÜTZEN VERSCHIEDENSTE ORGANISATIONEN UND MENSCHEN AUS DEN UNTERSCHIEDLICHSTEN BEREICHEN. SO ZUM BEISPIEL DAS FOTOMUSEUM. SEIT VIELEN JAHREN SIND WIR MIT DEM FOTOMUSEUM WINTERTHUR – WELCHES DIREKTER NACHBAR UNSERES HAUPTSITZES IST – VERBUNDEN. WIR SIND HAUPTSPONSOR DER «PLAT(T)FORM 2021 – THE FORUM FOR NEW EUROPEAN PHOTOGRAPHY» UND FÖRDERN DADURCH NACHWUCHSTALENTE!



SELINA ISLER IST 17 JAHRE ALT UND EIN LEICHTATHLETIK-TALENT. DIE BOBFÄHRERLIGA WURDE AUF SIE AUFMERKSAM. SIE STARTETE DIESEN WINTER ALS ANSCHIEBERIN, ABSOLVIERT DIE PILOTENSCHULE UND STAND BEREITS AN DEN MONOBOBSCHWEIZERMEISTERSCHAFTEN AUF DEM PODEST. WIR SAGEN: HUT AB! – UND UNTERSTÜTZEN SIE IN IHRER PASSION ALS SPONSOR.



ALLE UNSERE DIENSTLEISTUNGEN FINDEN SIE ÜBRIGENS IM DETAIL AUF DER HOMEPAGE: [hunziker-betatech.ch](http://hunziker-betatech.ch)

# UNSERE ORGANISATION!



Die Zeiten sind vorbei, als sich die Geschäftsleitung für zwei Tage in ein Seminarhotel zurückgezogen hat und eine Strategie für die nächsten fünf Jahre entwickeln konnte. Solch langfristige Strategien sind zu rasch überholt. Unser Umfeld verändert sich heute so schnell, dass wir immer wieder von Neuem festlegen müssen, wo der grösste Handlungsbedarf besteht, wo neue Ideen weiterentwickelt werden und wo wir investieren müssen. Wir verfolgen daher eine rollende Strategie!»



**ROMAN SCHERRER**  
ABTEILUNGSLEITER ADMINISTRATION  
UND RECHNUNGSWESEN

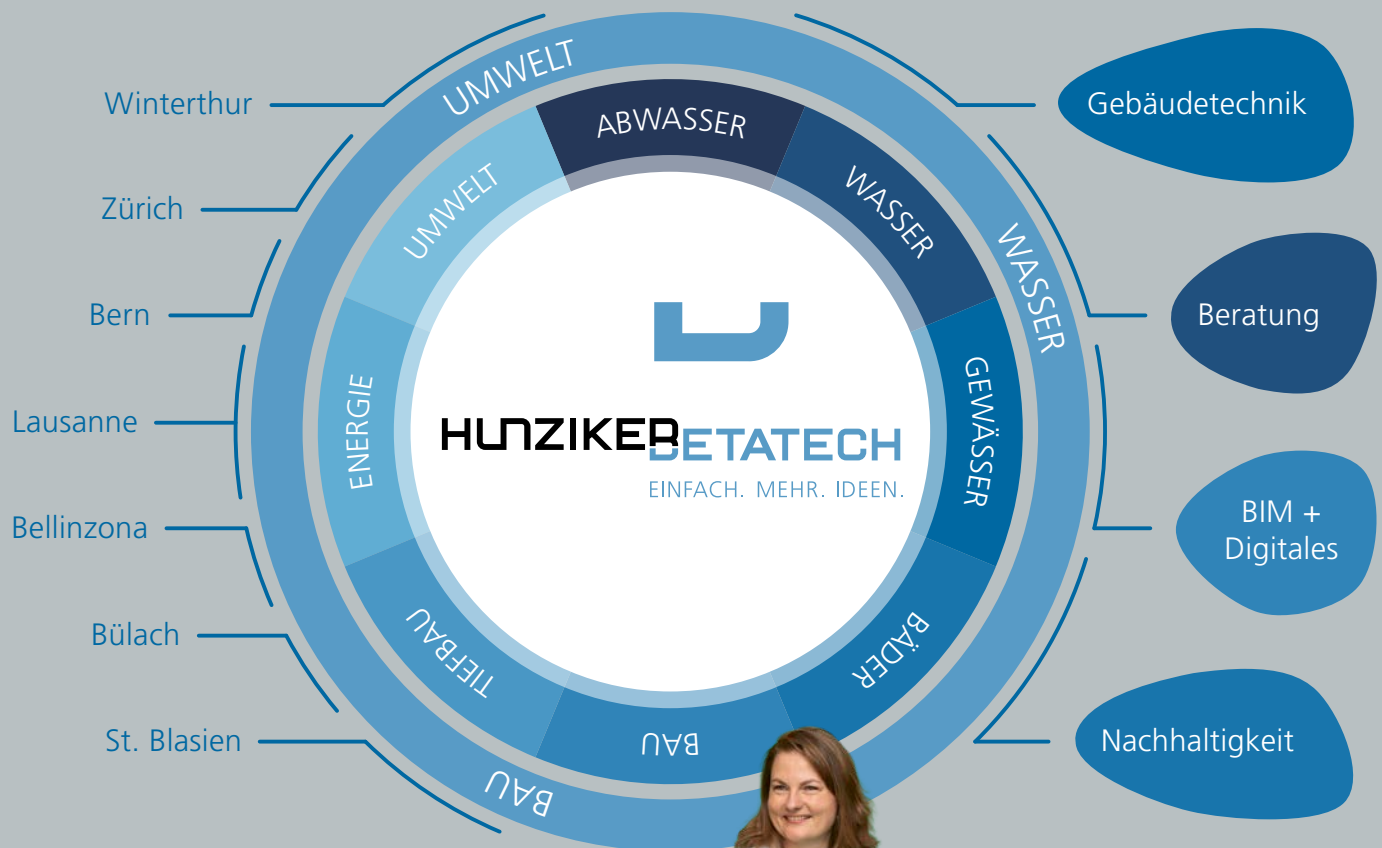
«Mit unserem Team an drei Standorten geben wir alles, um unseren Kunden und auch unseren Mitarbeitern den bestmöglichen Service zu bieten. Dies erreichen wir, weil unser Team aus einerseits erfahrenen langjährigen Mitarbeitern und andererseits neuen kreativen Köpfen eine prima Mischung ist!»

## VERÄNDERUNGEN!

Wichtig sind für uns dabei eine Vereinfachung der Organisation, eine Vereinfachung in der Koordination und in der Zusammenarbeit unserer Standorte. Aus diesem Grund haben wir sämtliche Dienstleistungen rund um Siedlungsentwässerung und Gewässer in nur einem Geschäftsbereich «Wasser» – unter der Führung von Markus Gresch – zusammengefasst.

Alle Dienstleistungen unserer Abteilungen Verfahren und Abwasserreinigung sind neu in nur einem Geschäftsbereich «Abwasser» – unter der Führung von Ruedi Moser – organisiert. Die bisherigen Geschäftsbereiche «Bern» und «Zürich» fallen somit weg. An den Standorten halten wir aber weiterhin fest. Im Sinne eines langsamen Kürzertretens von Alex Benz hat er die Geschäftsbereichsverant-

wortung Zürich abgegeben. Er bleibt uns aber natürlich weiterhin erhalten und er pflegt ausgewählte Kunden, setzt sich unter anderem für das Grossprojekt ARA Zimmerberg als Projektverantwortlicher ein und kümmert sich um interne Projekte, wie die Einführung der rollenden Kaderausbildung. Bereits vor einem Jahr haben wir erfolgreich Ueli Oswald als Chef Finanzen abgelöst und



**Unser neues Organisationsschema. Mehr dazu auf unserer Homepage. Mit wenigen Klicks entdeckt der Besucher all unsere Dienstleistungen.**



**ALEXANDRA BÜRK**  
 ABTEILUNGSLEITERIN QUALITÄTSMANAGEMENT

«Das Rad des Wissens dreht sich immer schneller und somit wird auch der Spagat zwischen Innovation und Standardisierung herausfordernder! Das Wissensmanagement bleibt eine Daueraufgabe in allen Sortimenten. Intern pflegen wir den standort-, fach- und projektübergreifenden Wissensaustausch durch wöchentliche Weiterbildungsereignisse, in sieben Kompetenzzentren und den HBT-Projektleiter-Ausbildungen und natürlich im persönlichen Austausch.»

die ganze Administration und das Rechnungswesen neu organisiert. Zuständig für die Leitung des neuen Organisationsgefässes ist Roman Scherrer, übergeordnet zuständig für die Finanzen ist Ruedi Moser. Energie, Nachhaltigkeit, Datenmanagement und Lifecycle-Denken sollen bei uns einen grossen Stellenwert haben und in unsere Projekte als fixe Bestandteile einfließen. Unsere

Fachkompetenz bieten wir als Dienstleistung auch einer erweiterten Kundengruppe an – dies über unsere Division «bluehub». So können wir die neuen Kunden noch direkter ansprechen.

Auf den nächsten Seiten möchten wir ganz konkret werden und ich stelle Ihnen unsere

aktuelle Organisation und viele unserer Dienstleistungen vor. Insbesondere möchten wir Ihnen vorstellen, welche Köpfe dahinterstecken, sei es als Geschäftsbereichsleiter, Abteilungsleiter, Teamleiter oder Spezialist.

# ABWASSER



Unsere Firma ist mit Kläranlagen gross geworden und sie beschäftigen uns noch heute ... Viele Anlagen sind 50 Jahre alt und werden aktuell auf den neusten technischen und organisatorischen Stand gebracht. Wir sind bestrebt, mit unseren Kunden zusammen die beste Lösung zu finden. Dies erfordert viel Erfahrung, Wissen und gleichzeitig neue Ideen, inklusive eines intensiven Austausches. Aus diesem Grund sind nun deshalb organisatorisch alle fünf ARA-Abteilungen unter der Leitung von Ruedi Moser zusammengefasst.»



**MARCO NESSIER**  
ABTEILUNGSLEITER ABWASSER

«Die Zukunft ist digital. Diesen Trend haben wir früh erkannt. Wir planen und projektieren die Abwasserreinigungsanlagen mit digitalen Modellen und haben in den letzten fünf Jahren ein beachtliches Know-how aufgebaut. Auf das bisher Erreichte sind wir stolz.»

**MARIO OSPALT**  
ABTEILUNGSLEITER ABWASSER

«Eine Abwasserreinigungsanlage ist nur dann wirklich gut, wenn sie mit vernünftigem Aufwand von Fachleuten betrieben werden kann. Mit der 3D-Planung am digitalen Modell gelingt es, Zugänglichkeiten und Stolperfallen bei Installationen frühzeitig zu erkennen. Fehler auf der Baustelle lassen sich so vermeiden.»

**SAMUEL TWERENBOLD**  
ABTEILUNGSLEITER ABWASSER

«Ohne Kläranlagen geht es nicht. Dies ist politisch unbestritten. Eine Selbstverständlichkeit sind moderne und betriebsfreundliche Anlagen aber keineswegs. Wir leisten täglich unseren Beitrag, damit die Abwasserentsorgung möglichst geringe Folgen für die Umwelt hat und die Kosten im Rahmen bleiben.»



**SIMONE BÜTZER**  
ABTEILUNGSLEITERIN VERFAHRENS-  
TECHNIK, UMWELT, ENERGIE

«Wir wollen mehr – mehr Daten aus dem Betrieb, um die Prozesse und die Energieeffizienz weiter zu verbessern. Die Analyse von hochaufgelösten Betriebsdaten aus der ARA ergibt immer wieder überraschende Erkenntnisse. Sogar der Werterhalt kann vorausschauender geplant werden.»

**RUEDI MOSER:**

BEREICHSLEITER ABWASSER, UMWELT

«Alle Belange der Kläranlagen aus einer Hand anbieten zu können, ist mir eine Herzensangelegenheit. Ich bin sehr motiviert, mit meinen vielseitigen Mitarbeiterinnen und Mitarbeitern die Abwasserreinigung in der Schweiz zu prägen. Wir werden zusammen mit unseren Kunden noch viel bewegen und innovativ tätig sein.»



**ALAIN MEYER**  
ABTEILUNGSLEITER  
VERFAHRENSTECHNIK,  
UMWELT, ENERGIE

«Die Entwicklung bleibt nicht stehen. Was erwartet uns morgen? Unsere Anlagen zur Elimination von Mikroverunreinigungen leisten viel. Wird Mikroplastik das nächste grosse Abwasserthema sein? Oder die Nanopartikel? Wir bleiben dran und arbeiten an Lösungen.»



**DIENSTLEISTUNGEN:**

- Beratung & Betriebsbetreuung
- Langfristige Finanzplanung
- Gebühren & Reglemente
- Prozessautomatisierung
- Energieoptimierungen

... mehr auf unserer Homepage



## ARA GLARNERLAND

Die ARA Glarnerland wird um eine Stufe zur Elimination von Mikroverunreinigungen erweitert. Dafür wird ein Filter mit granulierter Aktivkohle gebaut. Um auch bei Regen und Schneeschmelze das Reinigungsziel zu erreichen, wird zusätzlich Pulveraktivkohle direkt in die Biologie dosiert.



## ARA SARGANS

Der Ausbau der ARA Sargans basiert auf einer konsequenten digitalen Planung. Zusammen mit den Fachplanern entwickeln wir die Anlage mit dem BIM-Modell. Der virtuelle Rundgang durch die neuen Anlagenteile gewährleistet früh in der Planung einen realistischen Einblick in die Bauwerke mit den Installationen.

**DANIEL BAUMGARTNER**  
SIEDLUNGSENTWÄSSERUNG,  
ABTEILUNGSLEITER

«Regenwasser auf Dächern und in Biotopen kleinräumig zurückhalten und verdunsten, um die Städte zu kühlen; bei Starkregen auch Spielplätze oder Strassen kurzzeitig einstauen, statt teure unterirdische Infrastruktur zu bauen. Integral betrachtet wird Regenwasser in der Stadt vom Problem zur Ressource.»

**ADRIAN SIGRIST**  
SIEDLUNGSENTWÄSSERUNG,  
TEAMLEITER

«Auch Regenabwasser ist nicht sauber. Reifenabrieb, Benzinrückstände, Schwermetalle von Kupferdächern und vieles mehr werden direkt in die Gewässer eingeleitet. Lange wurde das Problem unterschätzt. Heute verfügen wir über eine breite Auswahl von Behandlungsverfahren.»

**MARKUS GRESCH ▶**  
LEITER BEREICH WASSER

«Neben den Erhaltungs- und Optimierungsmassnahmen unserer Siedlungswasserinfrastruktur fordert uns auch der Blick in die Zukunft. Die damit verbundenen Herausforderungen sehen wir als Chance für einen neuen, differenzierten und doch integralen Umgang mit dem Wasser, unserer wichtigsten Ressource. Unsere Mitarbeiterinnen und Mitarbeiter packen diese Chancen und Sie als Kunde profitieren davon!»

Hochwasserschutz und Revitalisierung der Sorne in Delsberg, Ausführungsprojekt und Realisierung, 2016–2018.

# WASSER



Alle unsere Tätigkeiten drehen sich ums Wasser. Im Gewässer kommt alles zusammen. Hier zeigt sich, dass trotz jahrzehntelanger Arbeit an den Entwässerungsnetzen, Abwasserreinigungsanlagen und der Gewässermorphologie weiterhin grosser Handlungsbedarf besteht. Dabei brauchen wir wie früher die Fachspezialisten auf ihren Gebieten! Aber... die verbleibenden oder neuen Probleme verlangen ein Problemverständnis über den Tellerrand hinweg, das wir in Teams zwischen Fachleuten für Hochwasserschutz, Gewässerökologie, Hydraulik, Siedlungsentwässerung, Wasserversorgung usw. zusammen mit unseren Kunden entwickeln. Dies von den strategischen Weichenstellungen über Konzepte und Messkampagnen bis zur Realisierung der Infrastrukturen.»

**BENJAMIN LÜTHI ▶**

HYDRAULIK, TEAMLEITER

«Was geht wirklich ab in einem Reservoir, einem Entlastungsbauwerk, einer Trinkwasser-Ozonungsanlage, einem Faulturm oder einem Schacht mit Richtungswechsel bei schiessendem Abfluss? Immer, wenn es kompliziert wird, unterstützen wir unsere Kolleginnen und Kollegen mit Know-how, Erfahrung und 3D-Simulationen (CFD) und garantieren so, dass die Bauwerke ihre Ziele auch erreichen.»



**RAHEL BUSS**  
SIEDLUNGSENTWÄSSERUNG,  
TEAMLEITERIN

«Ein korrektes Entsorgen des Abwassers war die frühere Aufgabe der Siedlungsentwässerung. Heute bewirtschaften wir das Abwasser und haben die Werkzeuge für gesamtheitliche Betrachtungen des Netzes, der ARA und des Gewässers. Dafür setzen wir Betriebsdatenanalysen ein, führen Messkampagnen durch, verwenden Radarregendaten in hydrodynamischen Kanalnetzsimulationen und beachten den Oberflächenabfluss.»

**LUKAS ALLENBACH**  
TRINKWASSER, PROJEKTLEITER

«Die Versorgung der Bevölkerung mit Trinkwasser wird immer vielschichtiger. Schutzzonen geraten durch den Nutzungsdruck in Bedrängnis; die Anforderungen an die Wasserqualität steigen stetig. Mit einer umsichtigen Planung sowie den richtigen baulichen Massnahmen helfen wir mit, die Wasserversorgung für die nächsten Generationen sicherzustellen.»

**RETO ALBERT**  
GEWÄSSER, TEAMLEITER

«Die Zeiten des klassischen Hochwasserschutzes sind vorbei, heute ist jedes Gewässerprojekt auch eine Revitalisierung. Das Zusammenspiel von Hydraulik-Ansätzen, von Gewässerökologie, von Terrinaufnahmen (z. B. Drohne) und von Nutzungen wird in Einklang gebracht, um für Mensch und Natur das Optimum herauszuholen.»

**HEIKO WEHSE**  
WASSERSTRATEGIEN, ABTEILUNGSLEITER

«Warum weisen Gewässer und Biodiversität immer noch starke Defizite auf? Wir fügen die vielen Messdaten und Fachkenntnisse unserer Kunden zu einem Gesamtbild der Belastungen, Nutzungen und Infrastrukturen zusammen. So wissen Gemeinden oder Kantone, welche Investitionen maximalen Nutzen erzeugen, und können Schutz- und Nutzungsinteressen abwägen, sei es bei der Abwasserreinigung, Entwässerung, Trinkwasserversorgung oder im Wasserbau.»



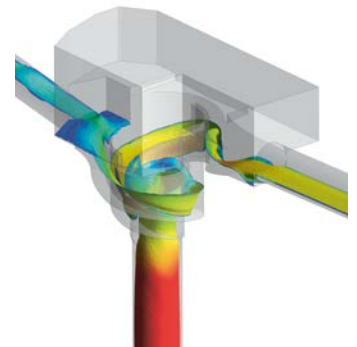
**Dienstleistungen:**

- Wasserstrategien
  - Wasserversorgung
  - Gewässerbau und -ökologie
  - Siedlungsentwässerung
  - Datenmanagement
  - Hydraulik
- ... mehr auf unserer Homepage



## ERFOLGSKONTROLLE REVITALISIERUNGEN

In der Schweiz sollen bis ins Jahr 2090 rund 4000 km Gewässer revitalisiert werden. Wir untersuchen seit 2020 Fließgewässer vor und nach der Revitalisierung mit einem schweizweit einheitlichen Vorgehen: z. B. Foron (GE), Biberenbach (SO), Fischbach und Haslibach (ZH).



## WIRBELFALLSCHACHT

In der Stadt Zürich soll der Wirbelfallschacht in der Weinbergstrasse mit grösseren Wassermengen beschickt werden. Um diesen Wirbelfallschacht vertieft zu prüfen, das Versagensrisiko zu beurteilen und Optimierungsmassnahmen festzulegen, wurden vom Hydraulik-Team sowohl «konventionelle Hydraulik» sowie auch die numerischen Werkzeuge der Strömungssimulation (CFD) verwendet.

# BERATUNG

## ALEX BENZ LEITENDER BERATER

«Jede Leistung hat ihren Preis! Basis dafür ist ein umfassendes Pflichtenheft mit transparentem und fairem Leistungsverzeichnis. Mit dem neuen Beschaffungsrecht (BöB) steht ein wertvolles Instrument für das Einholen des vorteilhaftesten Angebotes als Basis für eine vertrauensvolle Zusammenarbeit bereit.»



## FREDY DANNER TEAMLEITER ABWASSER WINTERTHUR

«Eine Kette ist nur so gut wie ihr schwächstes Glied... Dies gilt auch für die Reinigung des Abwassers. Wichtig für die Werterhaltung der ARA und der Aussenwerke ist eine durchdachte Investitionsplanung!»



## ROBIN DAINTON PROJEKTLEITER DATEN

«Gute Daten sind die Grundlage für gute Entscheidungen. Die richtigen Daten sollen für Entscheidungsträger sichtbar und aktuell sein. Eine Herausforderung! Wir beteiligen uns aktiv an der Entwicklung und Anwendung von Standards und stellen gleichzeitig sicher, dass wir nicht standardisierte Werkzeuge gut kennen.»



## SIMONE BÜTZER ABTEILUNGSLEITERIN VERFAHRENSTECHNIK, UMWELT, ENERGIE

«Betriebsbetreuung von Kläranlagen ist unserer Firma seit der Gründung ein grosses Anliegen. Im Zeitalter der integralen Betrachtung des Gewässerschutzes machen wir unsere Betreuung integraler! Wir bauen die Betreuung für Betreiber aus und unterstützen sie in ihren betrieblichen, organisatorischen, finanziellen und emotionalen Alltagsfragen zur ARA.»



## UELI OSWALD STELLVERTRETENDER GESCHÄFTSFÜHRER

«Unser Fachwissen in der Projektentwicklung und im Projektmanagement sowie persönliche Erfahrung in politischen Gremien geben uns die Sicherheit, auch Geschäftsführungsaufgaben von Organisationen wahrzunehmen.»



Von der Studie über das Projekt und die Realisierung bis zur Inbetriebsetzung: Das ist unser Handwerk! Aber nicht nur. Es gibt ein Vorher und ein Nachher. Bei allen Objekten dauert die Betriebsphase am längsten – und auch der Grossteil der Kosten fällt in dieser Phase an. Wir begleiten und unterstützen unsere Kunden mit Beratungen aller Art... damit die Infrastrukturen optimal genutzt, beste Betriebsergebnisse erreicht, richtige und effiziente Organisationen aufgebaut werden können und damit der langfristige Finanzbedarf bekannt ist. Für unsere Beratungsdienstleistungen setzen wir auf unsere erfahrenen Mitarbeitenden!»

### Dienstleistungen:

- Bauherrenberatung
  - Betriebsbetreuung
  - Investitionsplanung
  - Datenmanagement
  - Gebühren und Reglemente
- ... mehr auf unserer [Homepage](#)

**MONIKA MÖRSCH**  
PROJEKTLEITERIN

«Holzheizungen sind nicht für jeden Zweck geeignet, aber je nach Anlagengrösse und betrieblichen Voraussetzungen eine gute Option, um die fossilen Heizungen zu ersetzen. Holzheizungen fördern die lokale Wertschöpfung und bauen somit die Abhängigkeiten vom Ausland ab. Vor allem kann der CO<sub>2</sub>-Ausstoss gesenkt werden, das ist wichtig, um die Klimaziele zu erfüllen!»

**SIMONE BÜTZER**  
ABTEILUNGSLEITERIN  
VERFAHRENSTECHNIK,  
UMWELT, ENERGIE

«Energiekonzepte auf Kläranlagen gehören seit über zehn Jahren zu unserem Standard. Mit der Energiewende werden wir nun diese Erfahrungen aus öffentlichen Infrastrukturen in die Energieanalysen von Gemeinden und privaten Industrieanlagen einfließen lassen.»

**RUEDI MOSER**  
BEREICHSLIETTER  
ABWASSER, UMWELT

«Bei unseren Projekten steht der Schutz der Umwelt an oberster Stelle. Gleichzeitig legen wir Wert darauf, dass sich unsere Infrastrukturen auch in der nächsten Generation weiterentwickeln können und dazu den nötigen Raum und Platz erhalten.»



# UMWELT UND ENERGIE



**STEFANO QUARENCHI**  
ABTEILUNGSLEITER ENERGIE

«Die Energiestrategie 2050 zielt darauf ab, die Energieeffizienz zu steigern und den Ausbau der erneuerbaren Energien zu fördern. Wir begleiten Gemeinden bei der Planung und Realisierung ihrer Klimaschutz- und Energiemassnahmen und helfen so mit, den Ausstoss von Treibhausgasen zu reduzieren.»



Wir stehen vor grossen Herausforderungen: Fussabdruck, Energiewende, Klimawandel, Ressourcenknappheit sind Stichworte dazu. Und wir Ingenieure haben die Aufgabe, zu guten Lösungen beizutragen! Im Sinne unseres Claims «Wasser. Bau. Umwelt.» nehmen wir unsere Verantwortung ernst. In jedem Projekt können und wollen wir mit unseren Ideen und Lösungsansätzen einen Beitrag zu umweltfreundlicheren Lösungen leisten. Zudem möchten wir unsere Kunden bei ihren Aufgaben in Umwelt und Energie mit Beratungen, Analysen, Konzepten und Projekten unterstützen.»



**URS HUGGENBERGER**  
BEREICHSLIETTER BAU

«Das waren noch Zeiten, als jeder Eigentümer eigenständige Heizungen erstellte. Heute planen wir die optimale Fernwärmelösung, indem wir die nachhaltige und effiziente Wärmeerzeugung mit den Endverbrauchern verbinden. Im Verbund sind wir stärker, das heisst auch günstiger.»

**Dienstleistungen:**

- Energieoptimierung
  - Energiekonzepte
  - Fernwärme
  - Heizanlagen
  - Klimaschutz & -wandel
- ... mehr auf unserer Homepage

# BAU



Bekanntlich planen wir nicht nur, sondern wir bauen auch! Unser Team des Bereichs «Bau» behält stets die Machbarkeit und Wirtschaftlichkeit, aber auch das nachhaltige und innovative Bauen im Blickfeld. Heute sind emissionsarme, hochwertige, effiziente und rohstoffarme Bauprozesse mit den richtigen Materialien gefragt, die wir am richtigen Ort richtig einsetzen. Unsere Spezialisten wie Bauingenieure, Zeichner, Materialtechnologen, Schadstoffdiagnostiker, BIM-Planer und Brandschutzfachleute begleiten das Bauwerk aber nicht nur in der Entstehungsphase, sondern auch in der Nutzungs- und Betriebsphase.»



**URS HUGGENBERGER**  
BEREICHSLEITER BAU

«Eine der Grundvoraussetzungen für ein erfolgreiches Projekt ist die richtige Teamzusammensetzung. Manchmal ist es ein Projektleiter, der alles aus einer Hand plant. Manchmal ist es ein umfangreiches Projektteam mit kompetenten Spezialisten, die auch mal querdenken und kreative, aber realisierbare Lösungen einbringen.»

#### DIENSTLEISTUNGEN:

- **Generalplanung Infrastrukturanlagen**
- **Bautechnik und Zustandsuntersuchung**
- **Statik**
- **Brandschutz**
- **Schadstoffuntersuchung, Rück-/Umbau**

... mehr auf unserer [Homepage](#)



**CHRISTIAN ISLER**  
TEAMLEITER BRANDSCHUTZ  
UND GEBÄUDESCHADSTOFFE

«Die beständigen Baustoffe von gestern sind die Gebäudeschadstoffe von heute. Sei es Asbest, PCB oder einer der weiteren Gebäudeschadstoffe. Sie alle wurden vor einigen Jahren als Zusätze in Bauteilen mit hervorragenden Eigenschaften verwendet. Mit unserem Fachwissen im Bereich Gebäudeschadstoffe erkennen wir potenziell schadstoffbelastete Bauteile, beproben diese und definieren die entsprechenden fachgerechten Rückbaumaßnahmen.»

**STEFAN SCHUMACHER**  
TEAMLEITER BAUTECHNIK  
WINTERTHUR

«Die unterschiedlichsten Einwirkungen auf die Bauwerke stellen höchste Ansprüche an die Bautechnik. Mittels modernster digitaler Hilfsmittel wird ein Modell zur Realität. Eine termingerechte Umsetzung, die Koordination aller an einem Werk beteiligten Planer und ausführenden Unternehmer sowie die Sicherstellung der Qualität, Sicherheit und der Budgetvorgaben fordern uns im Alltag immer wieder aufs Neue heraus.»



**RODOLFO SALIS**  
ABTEILUNGSLEITER STATIK

«Eine ressourcenschonende, umweltbewusste Bauweise sowie die Ausarbeitung alternativer Lösungen sind Teil unserer Kernkompetenz. Mit der Statik, die das Fundament für jeden Bau ist, können wir dazu eine gute Grundlage schaffen.»



# TIEFBAU

« In den vergangenen Jahren ist die Wohnbevölkerung im städtischen Raum rasant gewachsen. Die Folge ist eine zunehmende Überfrachtung der Stadtzentren mit Infrastruktur für Dienstleistungen und Verkehr. Dabei stossen die Städte an ihre Wachstumsgrenzen und benötigen innovative Strategien für die nachhaltige Erneuerung ihrer Ver- und Entsorgungsinfrastruktur. Auch um die Dauer der Baumasnahmen im Tiefbau zukünftig weiter zu reduzieren, werden Themen wie ein optimierter Ablauf, erweiterte Vorfabrikationen, digitale Bauprozesse, Reduktion der Stillstands- und Wartezeiten sowie eine integrierte Materiallogistik immer wichtiger! Diese Herausforderungen nehmen wir gerne an und finden die passenden Lösungen für die Aufgaben.»



**PETER OEHY**  
ABTEILUNGSLEITER STRASSENBAU

«Die enger werdenden Platzverhältnisse im urbanen Raum fordern uns auch bei der Planung und Umsetzung der Tiefbauvorhaben ständig heraus. Die Planung des Verkehrsmanagements mit Themen wie «Aufrechterhaltung des Verkehrs» sowie «Etappierung mit Berücksichtigung der Zugänglichkeiten» ist entscheidend.»

**KLEMENS BANNWARTH**  
ABTEILUNGSLEITER KANALBAU

«Der Platz im Untergrund wird knapp, die Durchführung von Baumasnahmen im öffentlichen Raum zunehmend schwieriger. Durch Inlinersanierungen von Wasser- und Abwasserleitungen und durch manuelle Innensanierungen von grosskalibrigen Kanälen können bestehende Bauwerke erüchtigt und weiterhin für Jahrzehnte genutzt werden.»



**DOMINIK BÖRRNERT**  
BEREICHSLEITER TIEFBAU

«Bei der Projektierung von grabenlosen Bauverfahren ist der Einsatz von modernen Hilfsmitteln entscheidend. Durch eine konsequente 3D-Planung können die limitierten Platzverhältnisse im Untergrund optimal ausgenutzt werden.»

## DIENSTLEISTUNGEN:

- Beratung
- Strassenbau
- Kanalbau/Werkleitungsbau
- Grabenloser Leitungsbau
- Zustandsuntersuchungen
- Kanalsanierungen
- Sonderbauwerke

... mehr auf unserer Homepage



**IVANA SIMIC**  
PROJEKTLEITERIN

«In diversen Projekten habe ich die Fachbauleitung Gebäudetechnik inne und bearbeite zurzeit mehrere Lüftungs- und Sanitärprojekte. Als Mutter von zwei Kindern arbeite ich Teilzeit. Für das Gelingen der Teilzeit sind klare Absprachen sowie eine gute Arbeitsorganisation entscheidend. Zum Glück haben und leben wir «Planung der Planung.»»

**MARCO WÜTHRICH**  
TEAMLEITER ELEKTROPLANUNG  
WINTERTHUR

«Wir planen die gesamte elektrotechnische Infrastruktur für den Hoch- und Infrastrukturbau. Unsere Projektleiter schenken den Betriebsabläufen und Schnittstellen zu anderen Fachbereichen besondere Beachtung. Die Digitale Planung bildet einen integrierenden Bestandteil unserer Tätigkeit.»

# TECHNIK

**STEFAN ROFFLER**  
TEAMLEITER GEBÄUDE-  
TECHNIK

«Die Planung von anspruchsvollen Gebäudetechnikanlagen wird bei uns mit modernster Software und stetig optimierten Arbeitsprozessen erstellt. Mit viel Erfahrung, Wissen und Engagement erarbeitet unser motiviertes Team immer das Optimum für den Kunden.»



Unser Bereich Technik ist in den letzten Jahren kontinuierlich gewachsen. Wir sind Spezialisten und arbeiten als Fachplaner in verschiedenen Projektteams. Unsere Disziplinen – die Elektro-, Automations- und Gebäudetechnik – werden bei all unseren Projekten rund um Abwasser, Bau, Bäder und Energieanlagen benötigt. Dies macht unseren Alltag so abwechslungsreich und zugleich auch anspruchsvoll. Die internen Arbeitsprozesse aufeinander abzustimmen und dadurch die Qualität und die Effizienz zu steigern, ist unser Anliegen. Ein wesentlicher Innovationsschub dafür ist die Digitale Planung, die mit neuen Werkzeugen und Prozessen die Zukunft massgeblich gestalten und prägen wird.»

**MARIO MARAZZI**  
ABTEILUNGSLIEFER  
ELEKTROTECHNIK

«Als Elektro- und Automationsplaner projiziere ich mit meiner Abteilung sämtliche EMSRL-Technik von diversen Grosskläranlagen und Siedlungsentwässerungsbauten. Dank den kurzen Kommunikationswegen innerhalb der Hunziker Betatech AG sind wir immer bestens über sämtliche Projektschritte im Bild.»

**DIENSTLEISTUNGEN:**

- HLKS Planung
- Fachkoordination
- Elektroplanung
- Gebäudeautomation

... mehr auf unserer Homepage



#### Dienstleistungen:

- Generalplanung
  - Bäderbau & -technik
  - Energie in Bädern
  - Beratung & Betriebsbetreuung
- ... mehr auf unserer Homepage

# BÄDER



#### **PATRICK DIGGELMANN** PROJEKTLEITER

«Moderne Hallenbäder sind komplexe Bauten mit sehr hohen Anforderungen an die technischen Einrichtungen. Wir wissen, was es braucht, damit die Bäder funktionieren, die Besucher ihrem gesunden Hobby nachgehen können und die Betreiber eine Anlage erhalten, die auf dem neusten Stand der Technik ist.»

#### **PETER KAMINSKI** BEREICHSLEITER TECHNIK

«Als Bereichsleiter Technik bin ich auch für das Bädergeschäft zuständig. Die Zusammenarbeit mit den Gemeinden, den Architekten und den Betrieben bereitet mir Freude und das positive Feedback der letzten Jahre beweist, dass wir als Team den richtigen Weg gewählt haben und die Wünsche der Kunden antizipieren.»

#### **DEBORAH VON ARX** PROJEKTLEITERIN

«Mit meinem breiten Erfahrungsschatz als Umweltingenieurin tauche ich in die Wasseraufbereitung von Bädern ab. Als Fachspezialistin kümmerge ich mich um die beste Wasserqualität: von der Chemiedosierung über Filtertechniken bis hin zu Wasserspielgeräten.»

#### **IVO BEURER** TEAMLEITER BÄDER

«Wir planen bei Neubauten und Sanierungen neben der Badwasseraufbereitung auch die Gebäudetechnik und -automation. Energieeffizienz steht neben der Hygiene ebenso im Vordergrund. Unsere Expertise in der Materialtechnologie bei Hallenbaddecken und Beckenauskleidungen rundet unsere Leistungspalette ab.»



Sowohl die Betriebsbegleitung als auch das Planen und Realisieren von Sanierungen und Neubauten von Hallen- und Freibädern sind seit vielen Jahren Schwerpunkte unserer Firma. Die anspruchsvolle Themenvielfalt macht die Aufgabenstellung spannend für uns. Dabei sind alle Expertisen – von der Bau- und Verfahrenstechnik bis hin zu den klassischen Technikdisziplinen, wie der Gebäude- und Elektrotechnik – gefragt. In den vergangenen zwanzig Jahren haben wir diesen Bereich aufgebaut und unser Fachwissen durch praktische Erfahrungen und unsere Kompetenz gestärkt. Wir sind froh, dass wir auch die sehr wichtigen Grundlagenprüfungen wie die Schadstoffuntersuchung, die Erdbebenprüfung, den hydraulischen Färbetest und die Brandschutzplanung aus dem eigenen Haus anbieten können. Das macht uns zu einem kompletten Partner für Schulen, Gemeinden und Betreibergesellschaften von Bäderanlagen aller Grössen.»

# 12

Projekte und Aufgabenbereiche... dank unseren interdisziplinären Teams ist für uns beinahe alles möglich – eine kleine Auswahl unseres Wirkens!



## IM UNTERGRUND

Die Kanalbauprojekte am Mythenquai und an der Alfred-Escher-Strasse in der Stadt Zürich nahe dem Zürichsee beinhalteten sowohl in der Projektierung wie auch während der Ausführung interessante Bauverfahren und Schnittstellen: Spundwände, Holz- und Mikropfahlfundierung, Bau Seeauslass, Begleitung durch Archäologen inkl. Funden von Hitzesteinen/Knochen/Pfeilspitzen, Altlasten, Grundwasser, geschützte Bäume im angrenzenden Arboretum, Flüssigboden zur Grabenauffüllung, Bau am Seeufer mit Begleitung durch Seepolizei und Fischerei- und Jagdverwaltung, Einsatz von Recyclingbelägen.

## ARA UNTERMARCH – DIE INTEGRALE

Gemeinsam mit dem innovativen Betrieb der ARA Untermarch setzen wir den integralen Gewässerschutz um. Mit Hilfe einfacher hydraulischer Anpassungen (Trennbleche und zusätzliche Öffnungen in den NKB-Tauchrohren) kann bis zu 25% mehr Abwasser über die ARA geführt und dabei die Entlastungsrate im Netz auf unter 10% reduziert werden.



## ZUSAMMENSCHLUSS

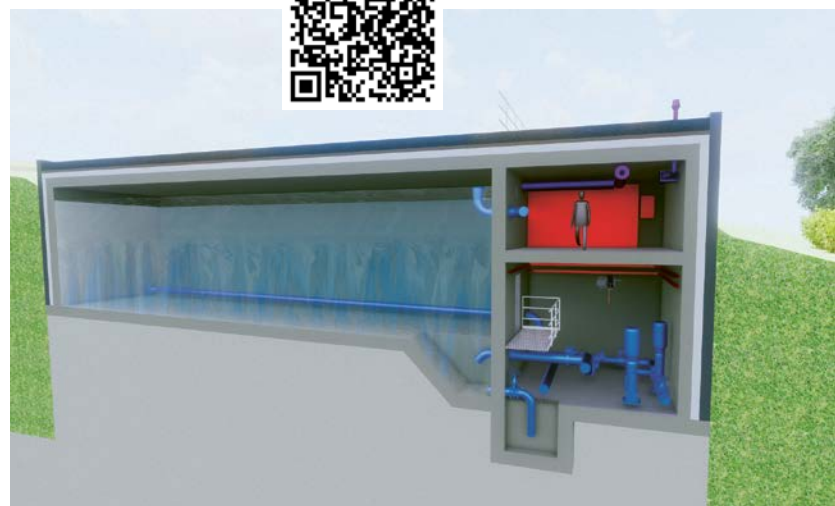
Das Abwasser von der ARA Mittensee fliesst seit wenigen Monaten auf die ARA Glarnerland... dies durch Leitungen auf dem Grund des Walensees. Wir sind die Generalplaner der Zusammenlegung und auch die Projektverantwortlichen der Verlegung der Seeleitung.

Bild: Oliver Scheurer

## WASSER-VERSORGUNG

Der Neubau des Reservoirs Rellsten der Stadt Adliswil mit integriertem Pumpwerk wurde mit Hilfe digitaler Planung verwirklicht. Beim Bau galt es zudem, auf die anliegende Luftseilbahn Rücksicht zu nehmen. Wir finden, das neue Reservoir ist uns sehr gelungen. Aber sehen Sie doch selber:

BEI UNSEREN PROJEKTEN STEHT DER SCHUTZ DER UMWELT AN OBERSTER STELLE.





## EIN MITEINANDER

Ganzheitlichkeit auch in der Planung der Wasserwirtschaft im Einzugsgebiet! Wir analysieren die verzahnten natürlichen und technischen Wasserkreisläufe und finden gemeinsam mit Bevölkerung und Behörden Lösungen: für Bewirtschaftung des Regens/Abwassers, gerechte Verteilung des Wassers, Aufwertung der Lebensräume und Verbesserung der Wasserqualität. Beispiele: die regionalen Entwässerungspläne Chamberonne (VD) und Ösch (SO).



## SCHWAMMSTADT

Der Klimawandel heizt den Städten ein! Die grüne Schwammstadt sorgt für ein angenehmes Stadtklima, und die kleinräumige Bewirtschaftung des Regenwassers hilft, die Abflussspitzen zu brechen. Wir erarbeiten im Auftrag des BAFU und des ARE den Bericht «Regenwasser im Siedlungsraum».

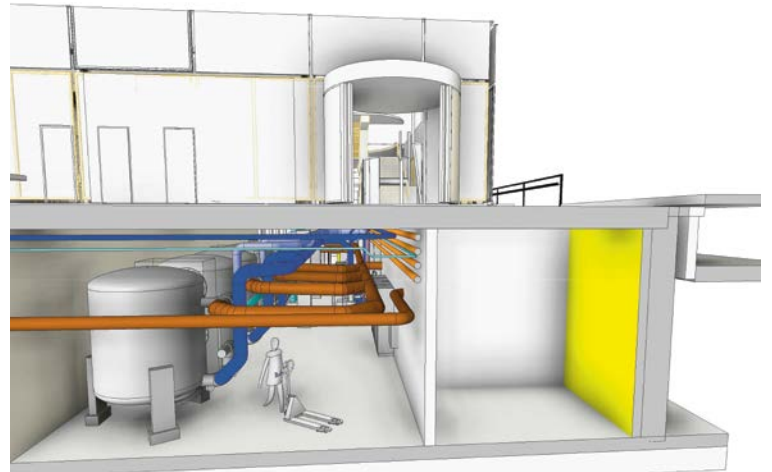


## HÜTER DER OASEN

Öffentliche Bäder sind für die Bevölkerung wichtig! Wir planen, koordinieren und realisieren die gesamte Gebäude- und Badewassertechnik inklusive Energiekonzept und dessen Umsetzung. Eines unserer zahlreichen Beispiele: das Hallenbad Altstätten.

## ARA BLINDEI

Für den Anschluss der Gemeinde Ruswil wird die ARA Wolhusen erweitert – dies in engen Platzverhältnissen. Aus betrieblichen Gründen wurde das S::Select®-dem Wirbelbett-Verfahren vorgezogen. Die höheren Investitionen können dank tieferen Betriebskosten über 15 Jahre ausgeglichen werden.



## PER GLI SPORT ACQUATICI

Il Centro sportivo nazionale di Tenero (CST) è in fase di generale rinnovamento e viene completato con nuove infrastrutture per gli sport acquatici. Abbiamo elaborato il piano per la manutenzione delle attuali piscine esterne fino al 2025, proceduto alla sostituzione del sistema di disinfezione e stiamo pianificando il trattamento delle acque per le nuove strutture (piscine interne ed esterne), compreso il rivestimento in acciaio inossidabile.



## BRANDSCHUTZ

Zur Unterstützung bei der Mängelbehebung und der Kommunikation mit der Feuerpolizei haben wir für das Gaswerk Winterthur aktuelle Brandschutzpläne über das ganze Gebäude erstellt und mit diversen Massnahmen das Werk auf den aktuellen Stand der Brandschutzvorschriften gebracht.

## ENTWÄSSE- RUNGSPLANUNG

Wir integrieren die Naturgefahr «Oberflächenabfluss» in unsere Überlegungen zur Entwässerungsplanung und kommen so zu einer umfassenden integralen Betrachtungsweise. Zum Beispiel in Adliswil, Seftigen, Steckborn.



## VSA-EMPFEHLUNG

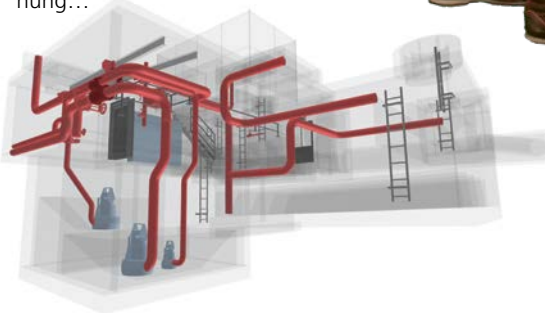
Unser Wissen fliesst in die VSA-Empfehlung «Hydraulische Beurteilung von Entwässerungssystemen» ein. Es entsteht eine Grundlage für eine schweizweit einheitliche Praxis zur Beurteilung von Entwässerungssystemen.



# DIGITALE PLANUNG

## PUMMWERK MÄNNEDORF

Durch auf die Betriebsphase spezialisierte Programme mit BIM-Integration behält man den kompletten Überblick. Sie ermöglichen eine zentrale Ablage von Anlage-Dokumenten, direkte Einsicht zu Lieferanten und Service-Dienstleistern, Wartungs- und Unterhaltsplanung...



### FABIAN STOLZ PROJEKTLEITER

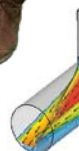
«Das BIM-Modell mit den hinterlegten Informationen sollte nach dem Bau unbedingt in die Betriebsphase überführt werden. In dieser Phase entsteht ein grosser Nutzen. Über eine App kann der Betreiber den Zustand der einzelnen Gebäudekomponenten erfassen. Das beginnt bei der Betriebsdokumentation und geht bis zur Kontrolle von Serviceleistungen per QR-Code auf den Aggregaten.»

### DANIEL MEIER PROJEKTLEITER

«Es ist faszinierend, das physikalische Verhalten von Wasser mit einem Computermodell abzubilden. Die Verknüpfung von Simulationen mit der BIM-Methode hat enormes Potenzial. Wir erhalten neue Werkzeuge, um komplexe hydraulische Situationen viel besser beurteilen zu können. Dadurch sind wir sicher, dass wir für unsere Kunden die genau richtige Lösung erarbeiten.»



Die Digitale Planung hat sich etabliert und unsere Arbeitsweise stark verändert. Es ist eine neue, intensiviertere Zusammenarbeit mit unseren Kunden und Partnern entstanden, die mit der Nutzung digitaler Plattformen immer agiler wird. Die Weiterentwicklung schreitet schnell voran. Bereits jetzt beschäftigen wir uns mit Themen wie Bauablauf-Simulationen oder BIM2Field. Schrittweise bereichern die neuen Methoden alle Projektphasen – von der Vorstudie bis hin zur Bewirtschaftung. Ein wesentlicher Aspekt ist neben der Durchgängigkeit der vorhandenen Informationen auch deren Verknüpfung untereinander. Dadurch entstehen für uns viele neue Möglichkeiten. Es ist eine spannende und herausfordernde Zeit für alle Beteiligten!»



## ERZ SCHLAMM-BEHANDLUNGS-ZENTRALE

Ein Tragwerk- und Bewehrungsmodell: Die Schalung kann dank dem Modell passgenau hergestellt werden. Direkt nach 3D-Modell produziert und auf der Baustelle umgesetzt, erfolgen die Qualitätskontrolle und die Abnahmen papierlos mit Tablet.

### PATRICK UTZ KONSTRUKTEUR

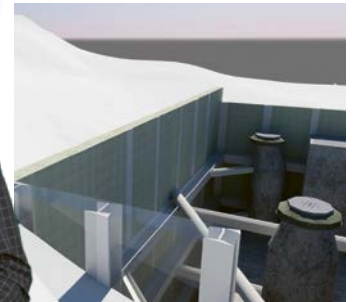
«BIM2Field wird nun Standard. Beim Bau der ERZ-Schlammbehandlungszentrale wird das Tragwerk komplett ohne Pläne gebaut. Von der Schalungsherstellung bis zur Baustellenabnahme erfolgen alle Arbeitsschritte auf Basis des Modells. Dieses Projekt bringt uns beim Thema Digitalisierung auf der Baustelle einen grossen Schritt weiter.»

### CHRISTIAN ZAUGG KONSTRUKTEUR

«Wir bilden in unseren Modellen die Realität möglichst exakt ab und können allfällige Schwierigkeiten in der Bauphase früh erkennen. Ein grosser Vorteil bei komplexen Baugruben ist, dass der Aushub anhand des 3D-Modells automatisch berechnet werden kann. Das Modellieren der Baugruben erhöht damit die Planungssicherheit.»

### Dienstleistungen:

- **Effizienter BIM-Projektstart:** Wir zeigen, wie ein BIM-Projekt durchdacht bestellt und gestartet wird.
  - **Koordinierte BIM-Projekt-entwicklung:** BIM-Koordination – der Schlüssel zum Erfolg!
  - **Gesamtplanung des BIM-Projekts**
- ... mehr auf unserer Homepage

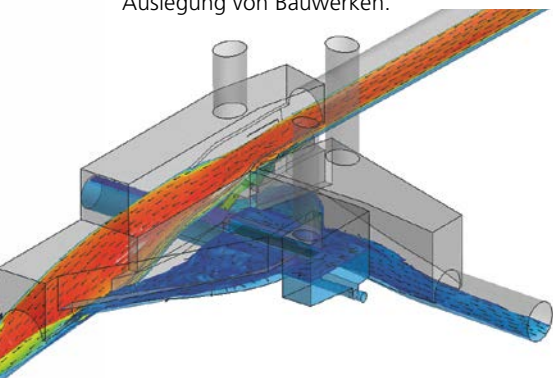


## REGENBECKEN KERNKRAFTWERK LEIBSTADT

Die Baugrube wird direkt in das Geländemodell modelliert. Viele Details, wie Böschungskanten und Neigungen, sind zu erkennen und Probleme können dadurch in der Planungsphase früh eliminiert werden.

## ENTLASTUNGSBAUWERK WINZERHALDE (ZH)

BIM-Modelle ermöglichen die Strömungssimulationen auch bei komplexen Bauwerken! Wir können Simulationen erstellen, worauf auch Extremfälle erkennbar werden. Die Modelle sind ein wichtiges Hilfsmittel für die Auslegung von Bauwerken.



### GUILLERMO CONTRERAS PROJEKTINGENIEUR

«Bei komplexen Infrastrukturprojekten bemerkt man Kollisionen zwischen Bestand und Neubau manchmal erst auf der Baustelle. Durch die Digitale Planung können wir die 3D-Modelle automatisiert auf Kollisionen untersuchen und erkennen Konflikte bereits in der Planungsphase. Mit dieser Qualitätssicherung schonen wir Ressourcen und die Nerven aller Beteiligten!»

## WERKLEITUNGS- MODELL WEH- RENBACHHALDE

Grundlagen dieser Darstellung sind das Geländemodell, 2D-Pläne und das 3D-Stadtmodell von Zürich. Alles auf einen Blick: Gebäude, Strassen, Werkleitungen und Gelände. Die Qualitätsprüfung erkennt Kollisionen von Bestehendem und Neuem.

# BLUEHUB



bluehub wurde 2020 als eine neue Division der Hunziker Betatech AG gegründet. Mit bluehub bieten wir neue Dienstleistungen rund um die Themen Nachhaltigkeit und Digitales an. Dazu gehören unter anderem Energie- und Nachhaltigkeitsstrategien, Lebenszyklus-Bewertungen, Datenanalysen oder auch BIM-Beratungen.»

## DANIEL KREBS LEITER BLUEHUB

«Eine nachhaltige Entwicklung ist in vielerlei Hinsicht wichtig für unsere Zukunft. Bei bluehub bringen wir dazu verschiedene Kompetenzen zusammen. Und bei bluehub sind wir ein bunter Haufen von ganz unterschiedlichen Typen. Gerade auch deswegen arbeite ich gerne mit diesem Team zusammen.»



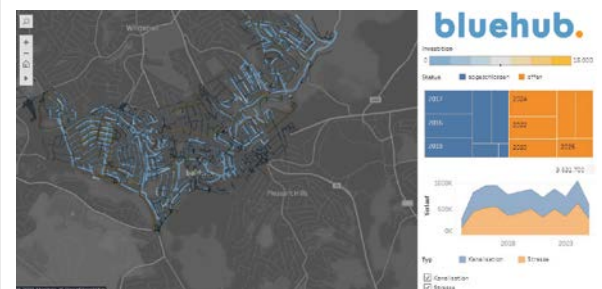
## NACHHALTIGKEITSSTRATEGIE

Für das Immobilien-Portfolio der Raiffeisen-Pensionskasse haben wir für die Anlageliegenschaften der Raiffeisen eine Nachhaltigkeitsstrategie entwickelt. Nach einer Wesentlichkeitsanalyse wurden in einer ersten Phase konkrete Handlungsgrundsätze formuliert, Massnahmen definiert sowie Kennzahlen ermittelt und Zielwerte festgelegt. In einer zweiten Phase folgen die Umsetzung der Zielerreichungsmassnahmen sowie der Aufbau eines Nachhaltigkeitsmonitorings. So können wir den Erfolg unserer Handlungen in Zukunft prüfen und Korrekturen vornehmen!



## DATEN-KOMPASS

Wir bei bluehub mögen strukturierte und vollständige Datensätze. Dank einer umfassenden Datenbestandsanalyse und unserem Datenbewirtschaftungskonzept behält die Stadt Luzern den Überblick über alle Leitungsdaten ihres Abwassernetzes. Gerne helfen wir auch Ihnen, einen (noch) besseren Überblick zu bekommen und zu behalten.



## GANZ NEU! RESILIENZ-TEST FÜR GEMEINDEN

Wie nachhaltig ist die Gemeinde, in der Sie leben? Wir haben den «Resilienz-Test für Gemeinden» entwickelt, anhand dessen man die Zukunftsfähigkeit von Gemeindeverwaltungen überprüfen kann. Durch gezielte Interviews mit den relevanten Abteilungen sind wir so in der Lage, den Status quo festzustellen und konkrete Handlungsempfehlungen abzugeben.



... mehr auf unserer Homepage: [www.bluehub.ch](http://www.bluehub.ch)

### JONAS SNOZZI DATA SCIENTIST

«Ein gutes Datenmanagement und clevere Datenanalysen haben grosses Potenzial. Unsere Projekterfahrungen zeigen, dass diese Potenziale in vielen Fällen heute noch nicht genutzt werden.»



# BÜRO-OASE



Geplant war zuerst ein grosses Umbau-projekt für unsere Bürohalle an der Pflanz-schulstrasse 17 in Winterthur. Die Baubewilli-gung war schon da und wir waren bereit zum Loslegen. Im Frühling haben wir uns umentschieden! Wir wollen selber Handanle-gen und unsere Halle gemeinsam mit unse-ren Mitarbeitern umgestalten. Gegen Ende des Lockdowns im Frühjahr 2020 führten wir eine Abbruch- und Umbauaktion durch. Dies mit vielen freiwilligen Mitarbeitenden unserer Firma. Innerhalb von zwei Tagen brachen wir eine unserer Plattformen, unser Aktenarchiv sowie das Sitzungszimmer ab und schufen so Luft und Raum!

In der Zwischenzeit ist Neues entstanden. Wir sind begeistert und fühlen uns wohl! Mit der jetzt realisierten Bürolandschaft haben wir auf die neuen Bedürfnisse hinsichtlich der Zusammenarbeit reagiert. Es existieren inspi-rierende Besprechungsnischen und schöne Begegnungszonen inmitten einer Pflanzen-welt. Es ist Raum für horizontübergreifendes Denken entstanden... unter anderem dank den nun vorhandenen flexiblen Arbeitsplät-zen. Verantwortlich für die Gestaltung und Einrichtung war nicht etwa ein Innenarchi-tekurbüro, sondern ein Frauenteam der Hunziker Betatech AG! Mit viel Liebe zum Detail und gutem Geschmack haben sie etwas Tolles vollbracht!»



**HALINA STEFANIAK**  
PROJEKTLEITERIN  
ABWASSER

«Die Tapetenwahl hat uns ins Grübeln gebracht: Passt sie zum HBT-Blau? Ist sie zu wild? Wie wirkt sie in der Halle?»

**ANDREA GURTNER**  
PROJEKTLEITERIN  
TIEFBAU

«Man entwickelt Mut zum Experiment, einen Sinn für neue Raumfunktionen und eine neue Art zu denken.»

**LILIAN SCHLÄPFER**  
PROJEKTLEITERIN  
ABWASSER

«Aus dem Holz der alten Einrichtung und mit der Hilfe vieler HBT-Hände entstand ein Teil der neuen Einrichtung.»



# 38

Mitarbeitende haben im Frühjahr 2020 mit vollem Einsatz bei den Abbrucharbeiten mitgeholfen. Es war ein grossartiges Erlebnis und ein unkompliziertes, verbindendes, fröhliches Miteinander – ja, viel besser als komplexe Team-Entwicklungs-Workshops.





### Hunziker Betatech AG

Pflanzschulstrasse 17  
CH-8400 **Winterthur**  
Tel. +41 52 234 50 50  
info@hunziker-betatech.ch

Bellariastrasse 7  
CH-8002 **Zürich**  
Tel. +41 43 344 32 82  
zuerich@hunziker-betatech.ch

Jubiläumsstrasse 93  
CH-3005 **Bern**  
Tel. +41 31 300 32 00  
bern@hunziker-betatech.ch

Rue Haldimand 6  
CH-1003 **Lausanne**  
Tél. +41 21 213 05 50  
lausanne@hunziker-betatech.ch

Via del Tiglio 2  
CH-6512 **Bellinzona**  
Tel. +41 52 234 31 77  
ticino@hunziker-betatech.ch

Schaffhauserstrasse 108  
CH-8180 **Bülach**  
Tel. +41 52 234 50 50  
buelach@hunziker-betatech.ch

Weitere CH-Standorte:  
Aadorf, Olten

[www.hunziker-betatech.ch](http://www.hunziker-betatech.ch)

### Hunziker Betatech GmbH

Klingnauer Strasse 7  
D-79837 **St. Blasien**  
Tel. +49 7672 92 29 11  
st.blasien@hunziker-betatech.ch

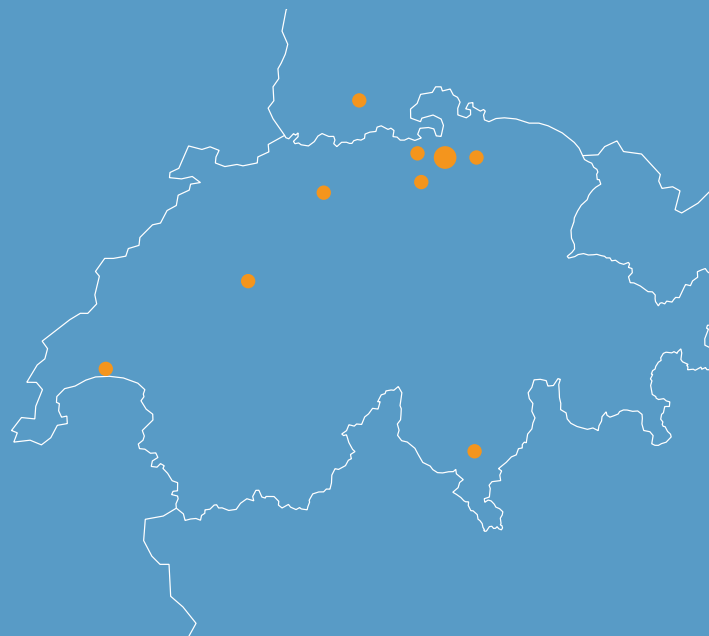
[www.hunziker-betatech.de](http://www.hunziker-betatech.de)

«Ja, wir sind fit und freuen uns, unsere Fitness für Sie und Ihre Projekte voll einzusetzen.»



# HUNZIKER BETATECH

EINFACH.  
MEHR.  
IDEEN.



### Impressum

Herausgeber und Copyright:  
Hunziker Betatech AG, Winterthur  
Auflage: 3000 Ex.  
Redaktion: Brigitt Hunziker Kempf  
Bilder: Nora Hunziker  
Gestaltung: AQA AG, Thalwil  
Druck: Mattenbach AG, Winterthur

