

SIEDLUNGS- ENTWÄSSERUNG



HUNZIKER **BETATECH**

EINFACH.
MEHR.
IDEEN.

SIEDLUNGSENTWÄSSERUNG: ENTSCHEIDEND FÜR EINE ZUKUNFTS- WEISENDE STÄDTEPLANUNG!

Die Tendenz für die nächsten Jahrzehnte ist klar, es wird wärmer, die Trockenperioden werden länger und die Starkregen häufiger. Es existieren Lösungsansätze für die bestehenden Veränderungen! Regenwasser verdunsten, um die Stadtluft zu kühlen; kleinräumig versickern, um das Grundwasser anzureichern und die Kanalnetze und Gewässer von Abflussspitzen zu entlasten.

Die Bedeutung der Siedlungsentwässerung nimmt zu! Wir unterstützen unsere Kunden basierend auf unserer umfassenden Erfahrung, diese zukunftsweisenden Konzepte praxistauglich umzusetzen.

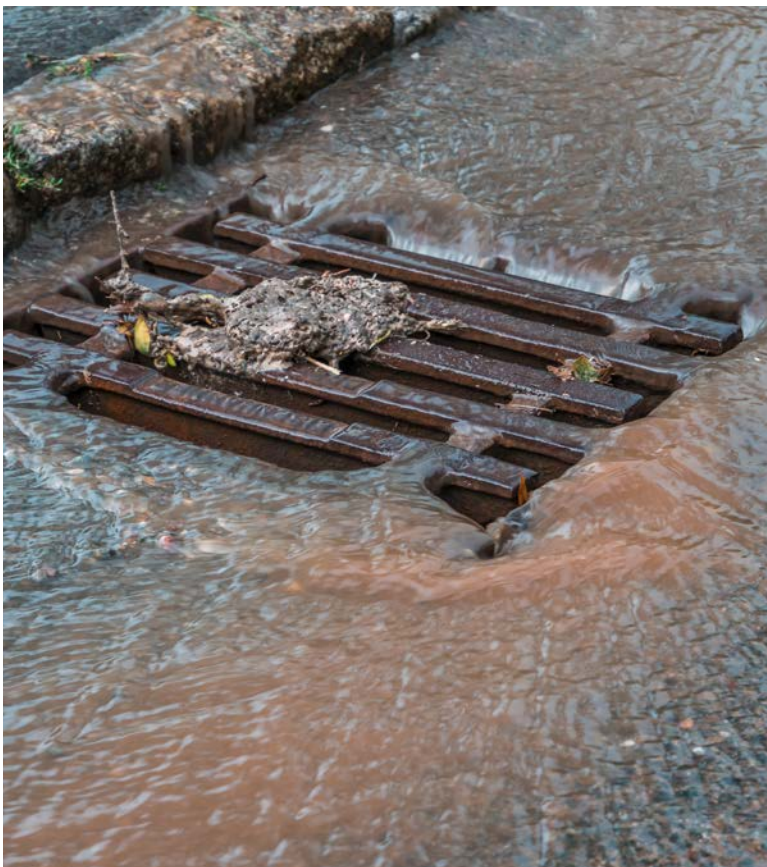
Nehmen Sie mit uns Kontakt auf:



Claudio Manz
MSc Umweltingenieur ETH
Bereichsleiter Wasser
Mitglied der Geschäfts-
leitung



Daniel Baumgartner
Dipl. Kulturingenieur ETH
Abteilungsleiter
Siedlungsentwässerung



Rahel Buss
MSc Umweltingenieurin ETH
Abteilungsleiterin
Siedlungsentwässerung



Adrian Sigrist
Dipl. Umweltingenieur ETH
Abteilungsleiter
Siedlungsentwässerung

SIEDLUNGSENTWÄSSERUNG
ENTLASTET DANK GUTER
PLANUNG DIE INFRASTRUKTUR
BEI STARKREGEN.



BAU



STÄDTISCHER KANALBAU

Um den hydraulischen Engpass am Mythenquai in Zürich zu beheben, bauen wir einen neuen Kanal, welcher die Zellerstrasse mit der Renggerstrasse verbindet.

NEUBAU REGENBECKEN

In Winterthur bauten wir ein neues Regenbecken mit einem Volumen von 2600 m³ zur Verbesserung der Gewässerqualität. (Das Regenbecken Schützenwiese als Ausstellungsraum am Tag der offenen Tür.)

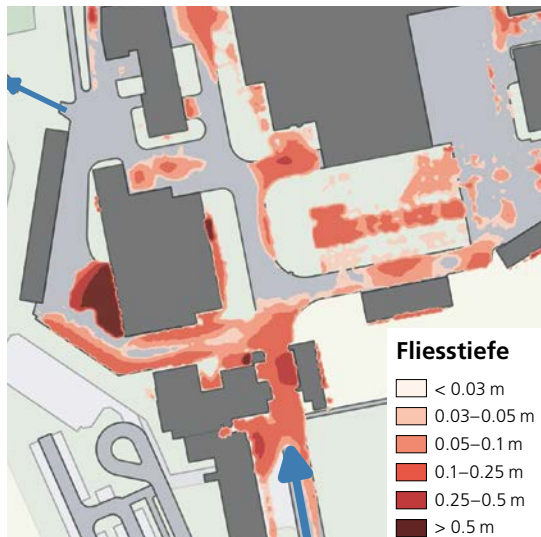


STRATEGISCHE PLANUNG



GEP ÜBERARBEITUNG AV-UNTERSEE

Wir haben zusammen mit lokalen Ingenieurbüros unser Know-How gebündelt und eine stufenrechte, effiziente Überarbeitung der Entwässerungsplanungen von Verband und Gemeinden ermöglicht.



UMGANG MIT STARKNIEDERSCHLÄGEN

Viele Hochwasserschäden werden durch oberflächlichen Abfluss verursacht, der durch die Kanalisation nicht abgeführt werden kann. Besonders für die Randgebiete von Siedlungen ist diese Gefährdung häufig gross. Dank gekoppelter Simulation können wir entsprechende Massnahmen zukunftsgerichtet und zielorientiert vorsehen.

RICHTLINIEN FÜR DIE REGENWASSERBEWIRTSCHAFTUNG

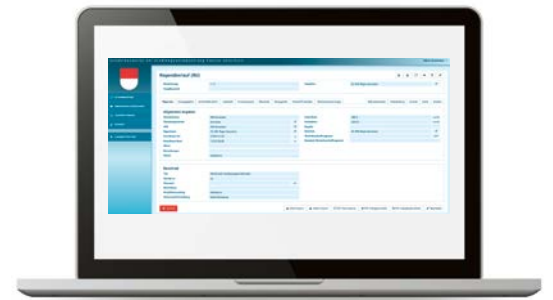
Zusammen mit dem BAFU und dem VSA erarbeiteten wir eine neue einheitliche Richtlinie zur Abwasserbewirtschaftung bei Regenwetter.



BETRIEB UND OPTIMIERUNG

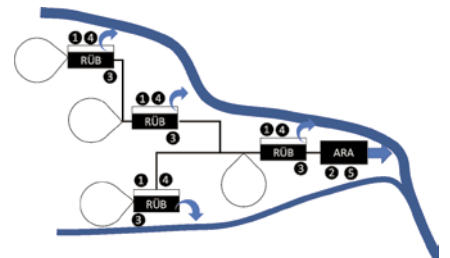
SMART-CITY ST. GALLEN

EnergieSchweiz vergibt den ersten Smart-City Innovation Award – und die Stadt St. Gallen gewinnt einen Award in der Kategorie Projekte mit unserem Projekt «Intelligente Kanalnetzbewirtschaftung in der Stadt St. Gallen».



DATENMANAGEMENT

Wir haben mit unserem Fachwissen in der analogen und digitalen Abwasserwelt bereits vier Kantone (AG, BE, BL und SO) bei der Erstellung einer Web-Applikation für Sonderbauwerksdaten und der Erhebung der zugehörigen Daten unterstützt.

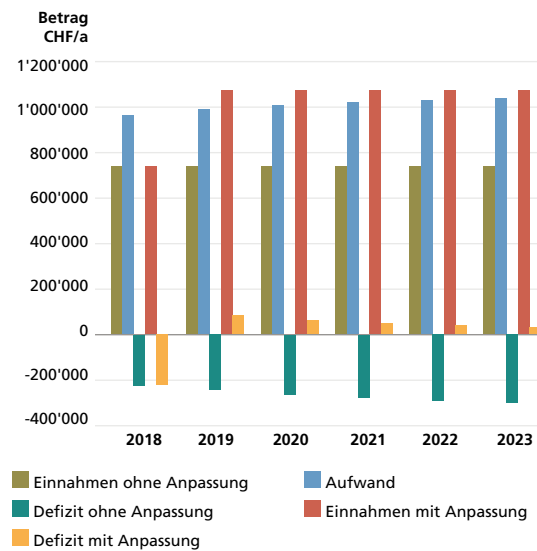


INTEGRALE ARA-NETZ-BETRACHTUNG

Für die ARA Sihltal und bei der ARA Untermarch haben wir das hydraulische Potential der Kläranlage ausgenutzt um den besten Kosten-Nutzen-Effekt bei der Mischabwasserbehandlung zu erhalten.

FINANZPLANUNG FÜR GEMEINDEN

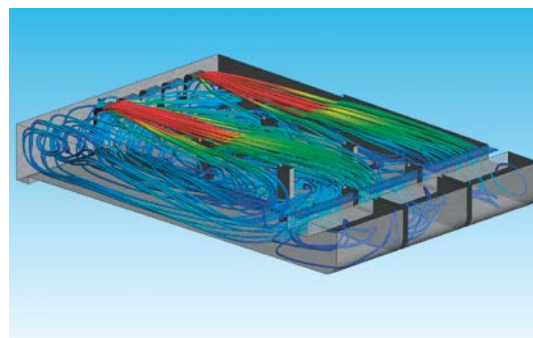
Aus der Überarbeitung des Generellen Entwässerungsplans entstehen eine Vielzahl von Massnahmen. Für Gemeinden berechnen wir die zukünftigen Ausgaben und Einnahmen im Abwassersektor und stellen mit der Anpassung von Gebühren sicher, dass zukünftig notwendige Investitionen erfolgen können.



SPEZIALITÄTEN

STRÖMUNGSSIMULATION REGENBECKEN

Beim Regenbecken Schlosstal funktioniert der Feststoffrückhalt im Vergleich zu anderen Becken weniger gut. Mit einer numerischen 3D-Strömungssimulation haben wir die Strömung und den Feststoffrückhalt im Regenbecken Schlosstal abgebildet und mit Massnahmen optimiert.



GEWÄSSER-ÖKOLOGIE

Mit unserer Entwässerungsplanung für den GEP Glarnerland schützen wir das Gewässer vor negativen Umwelteinflüssen – und prüfen mit gewässerökologischen Untersuchungen die Wirksamkeit unserer Massnahmen.



MESSKAMPAGNEN

Wir planen umfassende Messkampagnen und führen diese zu verschiedensten Themen durch: Fremdwasser, Mischabwasserentlastungen und Funktionsprüfungen von SABAs. Die SABA Speichermatt und weitere 35 Anlagen werden in den nächsten 10 Jahren einer Funktionsprüfung unterzogen.

LEISTUNGSÜBERSICHT



	ARA	Siedlungsentwässerung	Gewässer
STRATEGISCHE PLANUNG			
Generelle Entwässerungsplanung	✓	✓	✓
Strategien	✓	✓	✓
Finanzplanung	✓	✓	✓
Kostenteiler	✓	✓	✓
Reglemente	✓	✓	✗
Organisation und Statuten	✓	✓	✗
Richtplanung	✗	✗	✓
Wegleitungen und Richtlinien	✓	✓	✓
Anschlussstudien	✓	✓	✓
BAU			
Statik/Baugrube	✓	✓	✓
Umgebung/Tiefbau	✓	✓	✓
Brandschutz	✓	✓	✗
Technische Architektur	✓	✓	✗
Verfahrenstechnik	✓	✓	✗
Anlagenbau	✓	✓	✓
HLKS-Planung	✓	✓	✗
EMSR-Planung	✓	✓	✗
BETRIEB UND OPTIMIERUNG			
Datenmanagement	✓	✓	✓
Unterhaltskonzepte	✓	✓	✓
Erfolgskontrollen	✓	✓	✓
Bewirtschaftungskonzepte	✓	✓	✗
Betriebsoptimierung	✓	✓	✗
Betriebsbegleitung	✓	✓	✗
SPEZIALITÄTEN			
Hydraulik	✓	✓	✓
2D-Simulationen	✓	✓	✓
3D-Simulationen	✓	✓	✓
Messkampagnen	✓	✓	✓
Gewässerökologische Untersuchungen	✓	✓	✓



Hunziker Betatech AG

Pflanzschulstrasse 17
CH-8400 **Winterthur**
Tel. +41 52 234 50 50
info@hunziker-betatech.ch

Stockerstrasse 64
CH-8001 **Zürich**
Tel. +41 43 344 32 82

Jubiläumsstrasse 93
CH-3005 **Bern**
Tel. +41 31 300 32 00

Rue Haldimand 6
CH-1003 **Lausanne**
Tél. +41 21 213 05 50

Via del Tiglio 2
CH-6512 **Bellinzona**
Tel. +41 52 234 50 50

Kesslerstrasse 1
CH-9000 **St.Gallen**
Tel. +41 71 228 09 30

Bahnhofstrasse 11
CH-7302 **Landquart**
Tel. +41 81 254 20 40

Schaffhauserstrasse 108
CH-8180 **Bülach**
Tel. +41 44 872 90 90

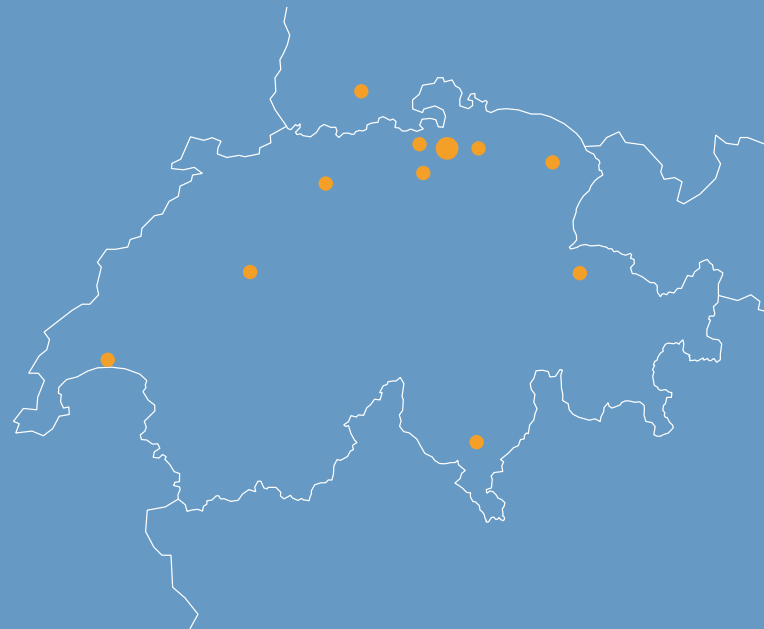
Weitere CH-Standorte:
Aadorf, Olten

www.hunziker-betatech.ch

Hunziker Betatech GmbH

Klingnauer Straße 7
D-79837 **St. Blasien**
Tel. +49 7672 92 29 11
st.blasien@hunziker-betatech.de

www.hunziker-betatech.de



HUNZIKERBETATECH

EINFACH.
MEHR.
IDEEN.