



Wasserbau / Hochwasserschutz

Unsere Dienstleistungen

- Planung und Ausführung von Gesamtprojekten im Hochwasserschutz
- Gestaltung und Umsetzung von naturnahem Wasserbau
- Gesamtheitliche Betrachtung von modernem Hochwasser- und Gewässerschutz
- Fluss- und Bachrevitalisierungen
- Bau- und Detailprojekte
- Festlegen von Bauetappen und Provisorien / Umleitungen während Bauphasen
- Koordination und Führung von Spezialisten
- Termin- und Kostenüberwachung

Unsere Stärken

- Kundenzufriedenheit
- Grosse Erfahrung als Generalplaner
- Teamführung
- Zusammenarbeit mit Bauherrschaft und Betrieb
- Termin- und Kostentreue
- Qualität



Wasser fließt gerne auf natürlichen Wegen



Töss-Revitalisierung Hardbrücke bis ARA Hard



Hochwasserrückhaltebecken Fohloch, Marthalen



Thurkorrektur, Kradolf-Schönenberg



Hochwasserrückhaltebecken Hegmatten, Winterthur

HUNZIKER **BETATECH**

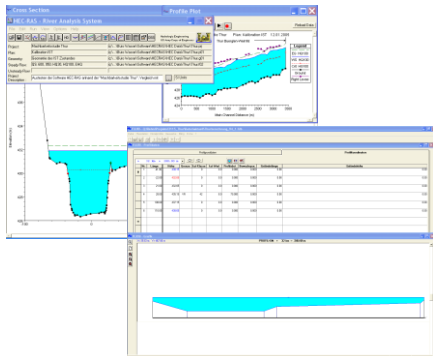
WASSER
BAU
UMWELT



Die Fließgewässer bilden Lebensraum für Pflanzen und Tiere. Dem Menschen bieten sie Raum für Erholung und Sport. Flusslandschaften vernetzen Ökosysteme. In natürlicher Funktion übernehmen die Fließgewässer verschiedenste Aufgaben wie Ableitung des Oberflächenwassers, Drainage oder Speisung der Grundwasserleiter, Selbstreinigung des Wassers und Transport grosser Mengen Geschiebe, Schwebstoffe und Schwemmholz.

Unser Vorgehen und unsere Dienstleistungen

- Beurteilung Zonenplan
- Gefahrenbeurteilung
- Schutzdefizite und Schutzziele bestimmen
- Analyse der Hydrologie (Bemessungsabfluss) Zustandsbericht Gewässer
- Hydraulische Berechnungen (Abflusskapazität, Überflutungsflächen,
- Retention)
- Planung und Umsetzung von Hochwasserschutzmassnahmen
- Monitoring von regionalen Fließgewässern



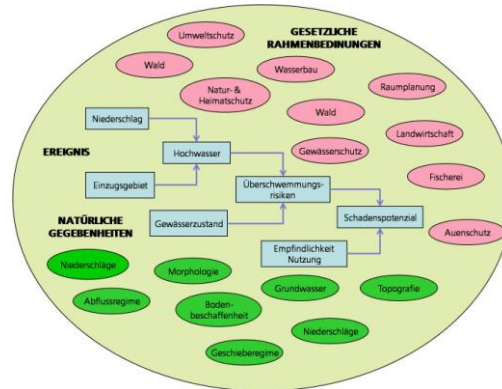
Hochwasserschutzmassnahmen

- Hochwasserrückhaltebecken
- Bach- und Flussrevitalisierung
- Gerinneaufweitung
- Dämme
- Umleitungsstollen / Umleitungsgerinne
- Uferschutz, Ufergestaltung
- Infiltrationsflächen
- Gestaltung von Biotopen
- Ausscheidung von Überflutungsflächen (Schutzzonen)
- Bauverbote
- Objektschutzmassnahmen
- Unterstützung Notfallplanung
- Wildbachverbau / Erosionsschutz

Mit der Zunahme der Bevölkerung sowie mit erhöhten Ansprüchen der Wirtschaft und Landwirtschaft seit dem 19. Jahrhundert begann man die Fließgewässern einzuengen und zu kanalisieren, um auch die Überflutungsflächen zu nutzen und zu überbauen. Viele der Fließgewässer in der Schweiz sind deshalb heute stark genutzt und eingegrenzt. Bei Hochwasser stehen den Fließgewässern zu wenige Rückhalteräume zur Verfügung. Dies führt zu einer Verschärfung der Hochwassergefahr. Die Fließgewässer müssen wieder ihre natürliche Funktion als Hochwasserspeicher erhalten.



Hochwasserschutz - gewusst wie...



Simulationssoftware

- FLUSS (REHM)
- HEC-RAS
- Zur Modellierung und Simulation von Gewässersystemen (1D-Wasserspiegellagen, 3D-Visualisierung)
- HYKAS (REHM) Simulation von Kanalisationsnetzen
- HAKESCH Bestimmung des Bemessungsabflusses



Hunziker Betatech AG
 Pflanzschulstrasse 17
 Postfach 83
 8411 Winterthur
 Tel. 052 234 50 50
 Fax 052 234 50 99
 www.hunziker-betatech.ch

Weitere Standorte
 CH: Aadorf, Olten, Zürich
 D: Hilzingen, St. Blasien

HUNZIKER BETATECH

WASSER
 BAU
 UMWELT