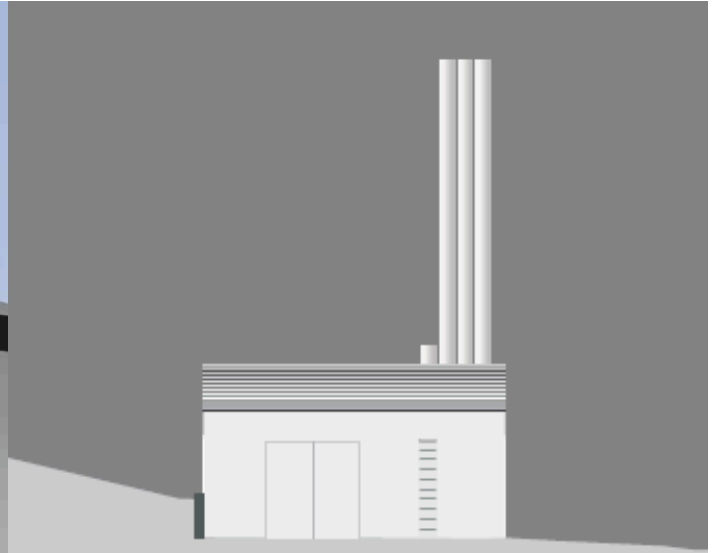
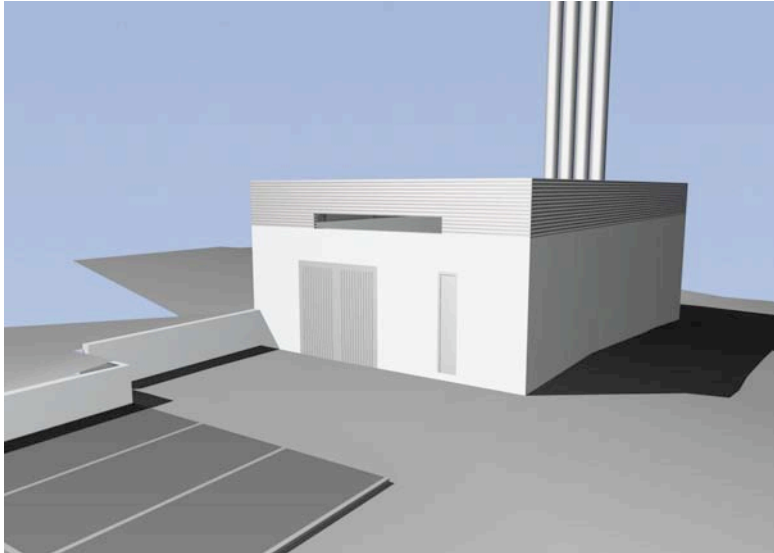




Holzsnitzel-Heizzentrale Wyden Winterthur-Wülflingen



Informationen zum Objekt:

An der Espenstrasse in Winterthur Wülflingen sollte eine Holzsnitzelheizungsanlage im Auftrag der Stadtwerk Winterthur für die Wärmeinspeisung in einen Fernwärmeverbund erstellt werden. Primär sollte die neue Schulanlage Wyden mit Wärme versorgt werden. Es war geplant, weitere Fernwärmebezüger an das Fernwärmenetz der Holzsnitzelheizungsanlage anzuschliessen. Es war geplant die Anlage als bivalente Holz-Gas-Feuerungsanlage zu erstellen. Die jährliche Heizenergie sollte zu je 70 % aus Holz und 30 % aus Erdgas erzeugt werden. Der maximale Wärmebedarf wurde auf ca. 2'000 kW abgeschätzt.

Im Frühjahr 2009 wurde die Hunziker Betatech AG mit der Projektierung der Holzsnitzelheizungsanlage beauftragt. Nach der Erstellung des Baugesuches hat die Bauherrschaft im Frühjahr 2010 entschieden einen anderen Standort für die geplante Holzsnitzelheizungsanlage zu suchen. Aus diesem Grund musste das Projekt total überarbeitet werden.

Unsere Projektaufgaben:

- Generalplaneraufgaben (inkl. Architektur und Bauingenieurleistungen, exkl. Gebäudetechnik)
- Vorprojekt
- Bauprojekt
- Baueingabe
- Kostenvoranschlag \pm 10 %

Bauherr:

Stadtwerk Winterthur, Energie Contracting

Objekt:

Winterthur-Wülflingen, Holzsnitzel-Heizzentrale Wyden

Realisierung:

2009 - 2010

Kosten:

ca. Fr. 3.35 Mio.

Hunziker Betatech AG

Pflanzschulstrasse 17
Postfach 83
8411 Winterthur
Tel. 052 234 50 50
Fax 052 234 50 99
www.hunziker-betatech.ch

Weitere Standorte
CH: Aadorf, Olten,
Zürich
D: Hilzingen, St. Blasien

HUNZIKER **BETATECH**

WASSER
BAU
UMWELT